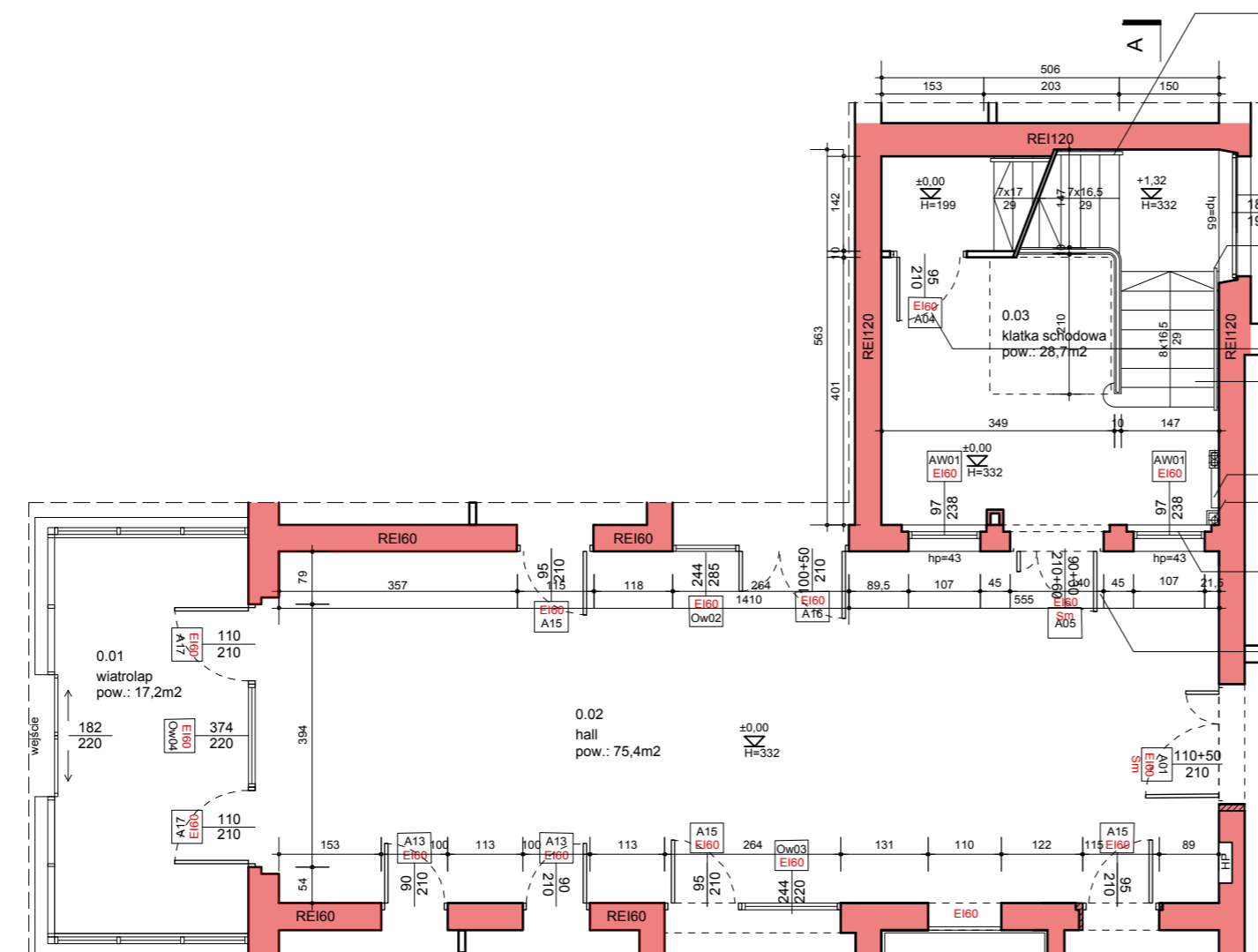
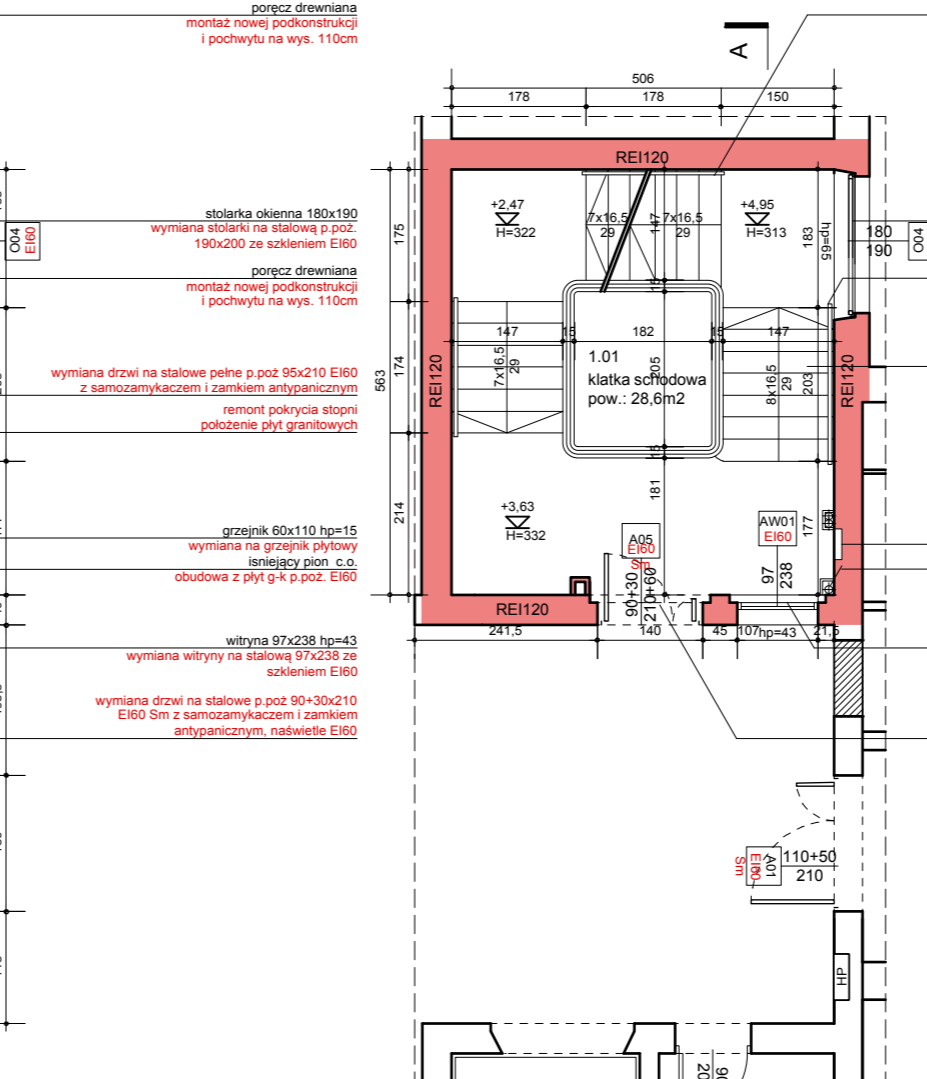


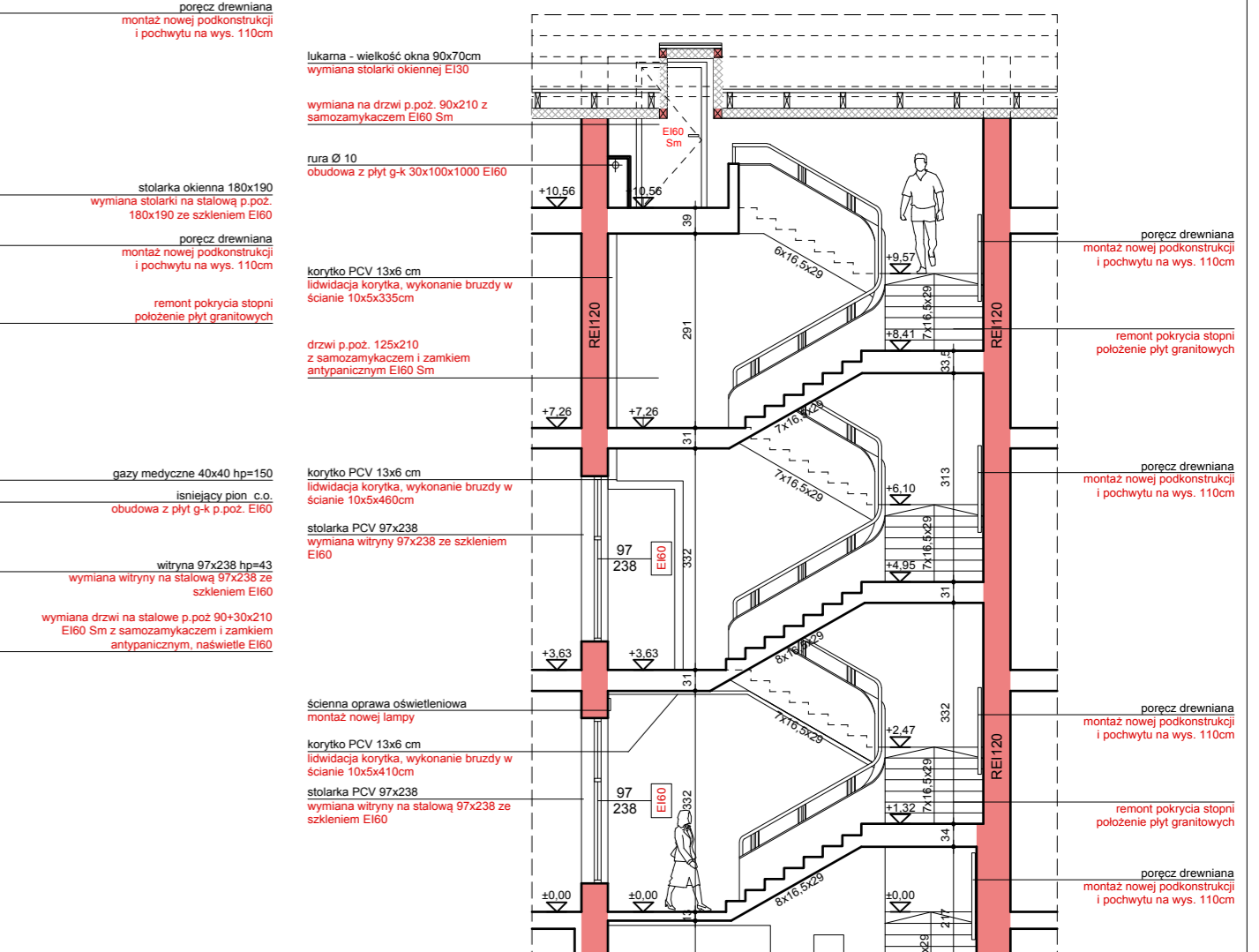
Rzut piwnicy



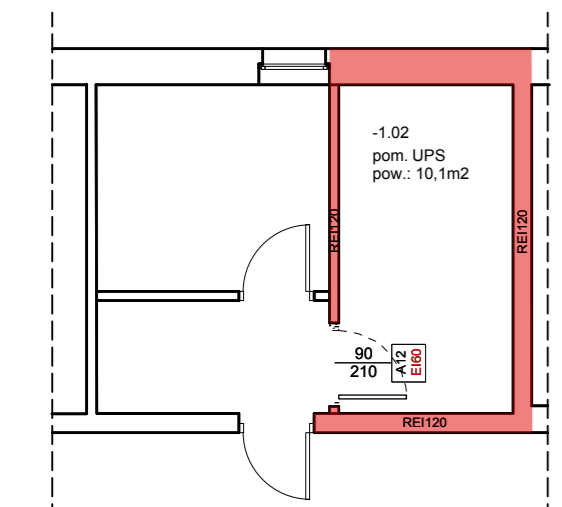
Rzut parteru



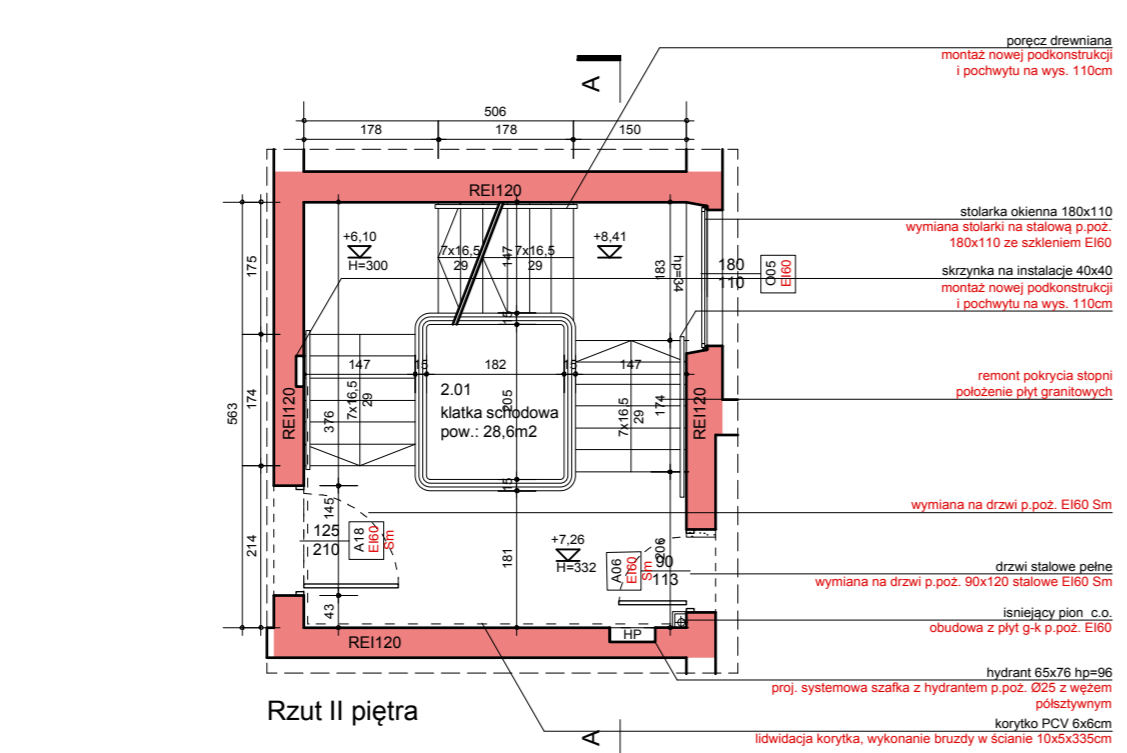
Rzut I piętra



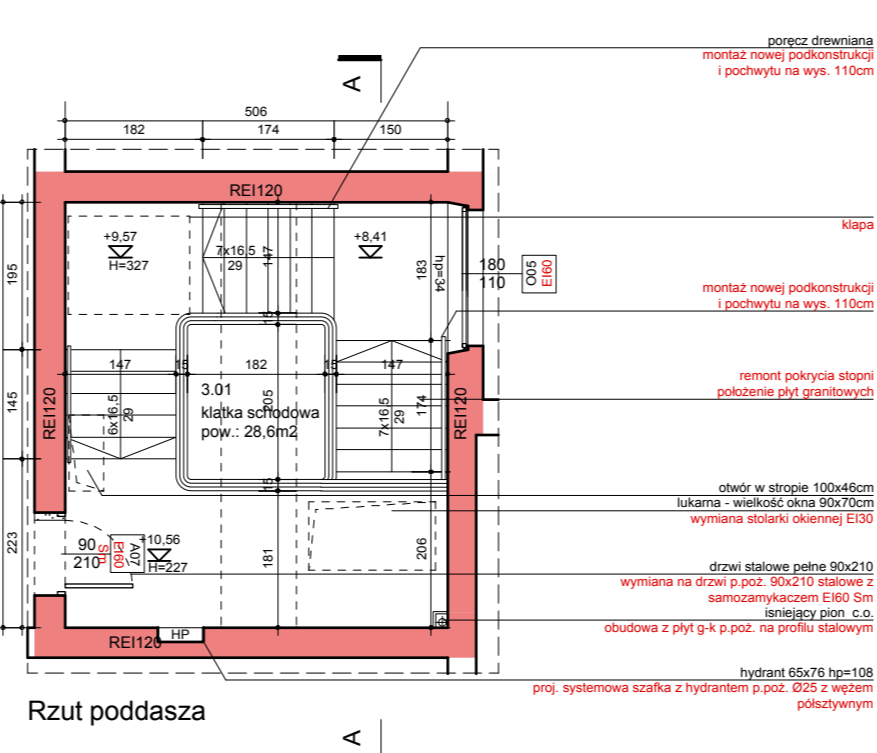
Przekrój A-A



Rzut piwnicy



Rzut II piętra



Rzut poddasza

numer	nazwa	pow.
-1.01	klatka schodowa	27,2
-1.02	pom. UPS	10,1
0.01	wiatrolap	17,2
0.02	hall	75,4
0.03	klatka schodowa	28,7
1.01	klatka schodowa	28,6
2.01	klatka schodowa	28,6
3.01	klatka schodowa	28,6
		244,5

uwagi:
 - wszystkie użyte materiały muszą posiadać niezbędne atesty dopuszczające do stosowania w budownictwie;
 - wszystkie wymiary, rzędne należy sprawdzić na budowie, a w przypadku wystąpienia różnic projektowany układ należy dostosować do stanu istniejącego, zachowując zasady zawarte w projekcie;
 - elementy konstrukcji: stropy, podciągi, wieńce, słupy itp. są pokazane w projekcie konstrukcyjnym;
 - szczegółowe projekty instalacji sanitarnych, elektrycznych są tematem odpowiednich opracowań branżowych;
 - sposób zabezpieczania elementów drewnianych i stalowych podano w opisie projektu;
 - wszelkie prawa zastrzeżone, kopiowanie i rozpowszechnianie bez zgody autora zabronione

STANISŁAWSKI
 Jerzy Stanisławski
 Siedziba: ul. Polna 28, 63-760 Zduny, tel.: 0.62.72.15.694, fax: 0.62.72.15.795
 pracownia: ul. Ciepła 15a/27, 50-524 Wrocław, tel./fax.: 0.71.78.28.794
 NIP: 621-000-19-77, REGON: 250522319

projektant: mgr inż. arch. Sebastian Stanisławski upr. nr 04/03/DOIA
 asystent: mgr inż. arch. Adriana Kostuch
 sprawdzający: mgr inż. arch. Piotr Molenda upr. nr 22/03/DOIA

temat rysunku: **Klatka schodowa nr 8**