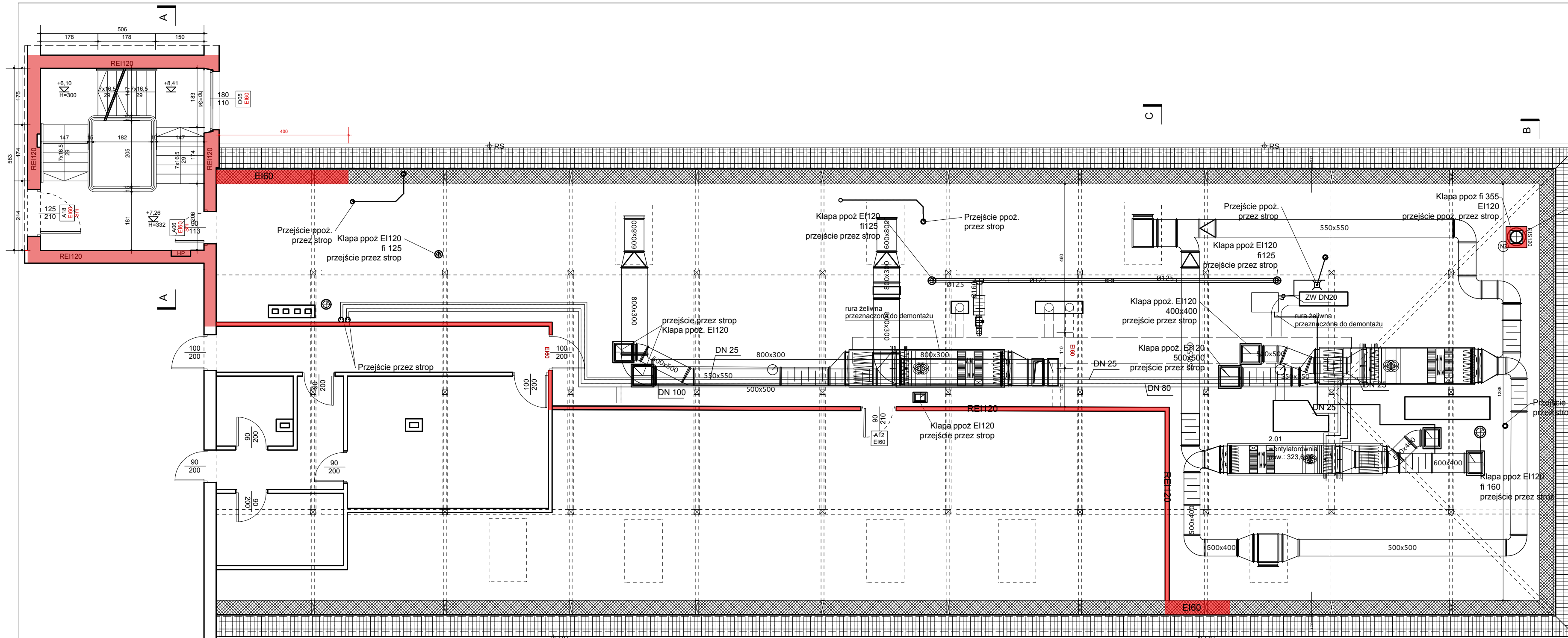


numer	nazwa	pow.
2.01	wentylatorownia	323.6
		323.6



Kanal fi 355 obudować na całej wysokości do dachu do odporności ogniowej EIS 120

<p>SW1 ŚCIANA WEWNĘTRZNA GR. [cm]</p> <p>farba lateksowa / płytki ceramiczne - / 2,0</p> <p>tylnk cem.-wap. 1,0</p> <p>błoczeki z betonu komórkowego 11,5</p> <p>tylnk cem.-wap. 1,0</p> <p>farba lateksowa / płytki ceramiczne - / 2,0</p> <p>SW2 ŚCIANA WEWNĘTRZNA GR. [cm]</p> <p>farba lateksowa / płytki ceramiczne - / 2,0</p> <p>tylnk cem.-wap. 1,0</p> <p>istniejąca ściana wewnętrzna 25,0</p> <p>tylnk cem.-wap. 1,0</p> <p>farba lateksowa / płytki ceramiczne - / 2,0</p> <p>SW3 ŚCIANA WEWNĘTRZNA GR. [cm]</p> <p>farba lateksowa / płytki ceramiczne - / 2,0</p> <p>tylnk cem.-wap. 1,0</p> <p>istniejąca ściana wewnętrzna 50,0</p> <p>tylnk cem.-wap. 1,0</p> <p>farba lateksowa / płytki ceramiczne - / 2,0</p> <p>SW4 ŚCIANA WEWNĘTRZNA GR. [cm]</p> <p>farba lateksowa / płytki ceramiczne - / 2,0</p> <p>tylnk cem.-wap. 1,0</p> <p>błoczeki z betonu komórkowego 5,0</p> <p>tylnk cem.-wap. 1,0</p> <p>farba lateksowa / płytki ceramiczne - / 2,0</p> <p>SW5 ŚCIANA WEWNĘTRZNA GR. [cm]</p> <p>farba lateksowa -</p> <p>tylnk cem.-wap. 1,0</p> <p>ściana oddzielenia p.poz. 15,0</p> <p>tylnk cem.-wap. 1,0</p> <p>farba lateksowa -</p> <p>D1 DACH GR. [cm]</p> <p>istniejące pokrycie dachu -</p> <p>istniejącełaty/kontrolaty -</p> <p>membrana wietroizolacyjna -</p> <p>wetna mineralna 20</p> <p>plyta fermacel -</p>	<p>SZ1 ŚCIANA ZEWNĘTRZNA GR. [cm]</p> <p>tylnk zewnętrzny 0,3</p> <p>styropian 15,0</p> <p>istniejąca ściana zewnętrzna 45,0</p> <p>tylnk cem.-wap. 2,0</p> <p>farba lateksowa / płyty PCV / płytki ceramiczne - / 2,0</p> <p>SZ2 ŚCIANA ZEWNĘTRZNA GR. [cm]</p> <p>tylnk zewnętrzny 0,3</p> <p>styropian 15,0</p> <p>istniejąca ściana zewnętrzna 58,0</p> <p>tylnk cem.-wap. 2,0</p> <p>farba lateksowa / płyty PCV / płytki ceramiczne - / 2,0</p> <p>P1 STROP GR. [cm]</p> <p>plytki ceramiczne 1,5</p> <p>jastrych cementowy zbrojony siatką 4,5</p> <p>folia PCV -</p> <p>styropian EPS 1,0-2,0</p> <p>istniejący strop -</p> <p>P2 STROP GR. [cm]</p> <p>wykładzina PCV 0,3</p> <p>wylewka samopoziomująca 1,2</p> <p>jastrych cementowy zbrojony siatką 4,5</p> <p>folia PCV -</p> <p>styropian EPS 1,0-2,0</p> <p>istniejący strop -</p> <p>P3 STROP GR. [cm]</p> <p>jastrych cementowy zbrojony siatką 4,5</p> <p>folia PCV -</p> <p>styropian EPS 12,0</p> <p>istniejący strop -</p> <p>tylnk cem.-wap. 1,5</p> <p>gładz gipsowa 0,3</p> <p>farba lateksowa -</p>
---	---

uwagi :

- wszystkie użyte materiały muszą posiadać niezbędne atesty dopuszczające do stosowania w budownictwie;
- wszystkie wymiary, rzędne należy sprawdzić na budowie, a w przypadku wystąpienia różnic projektowany układ należy dostosować do stanu istniejącego, zachowując zasady zawarte w projekcie;
- elementy konstrukcji: stropy, podciągi, wieńce, słupy itp. są pokazane w projekcie konstrukcyjnym;
- szczegółowe projekty instalacji sanitarnych, elektrycznych są tematem odpowiednich opracowań branżowych;
- sposób zabezpieczania elementów drewnianych i stalowych podano w opisie projektu;
- wszelkie prawa zastrzeżone, kopiowanie i rozpowszechnianie bez zgody autora zabronione

STANISŁAWSKI

Jerzy Stanisławski

Siedziba: ul. Polna 28, 63-780 Zduny, tel.: 0.62.72.15.894, fax.: 0.62.72.15.795

pracownia: ul. Ciepła 15a/27, 50-524 Wrocław, tel./fax.: 0.71.78.28.794

NIP: 621-000-19-77, REGON: 250522319

projekt:	91572 Przebudowa pomieszczeń po bloku operacyjnym Kliniki Chirurgicznej na Oddział Chirurgii Naczyniowej	
adres:	dz. nr 1/2; AM-12; obręb ew. 0013 Gaj; jednostka ewidencyjna 026401_1; ul. R. Weigla; Wrocław; woj. dolnośląskie; powiat wrocławski; gmina Wrocław;	
projektant:	mgr inż. arch. Sebastian Stanisławski upr. nr 04/03/DOIA	podpis:
asystent:	mgr inż. arch. Adriana Kostuch	podpis:
sprawdzający:	mgr inż. arch. Piotr Molenda upr. nr 22/03/DOIA	podpis:
temat rysunku:	Rzut poddasza	
branża:	architektura	data: listopad 2018
stadium:	PW	rewizja: 01
skala:	1:100	nr rys.: A-04