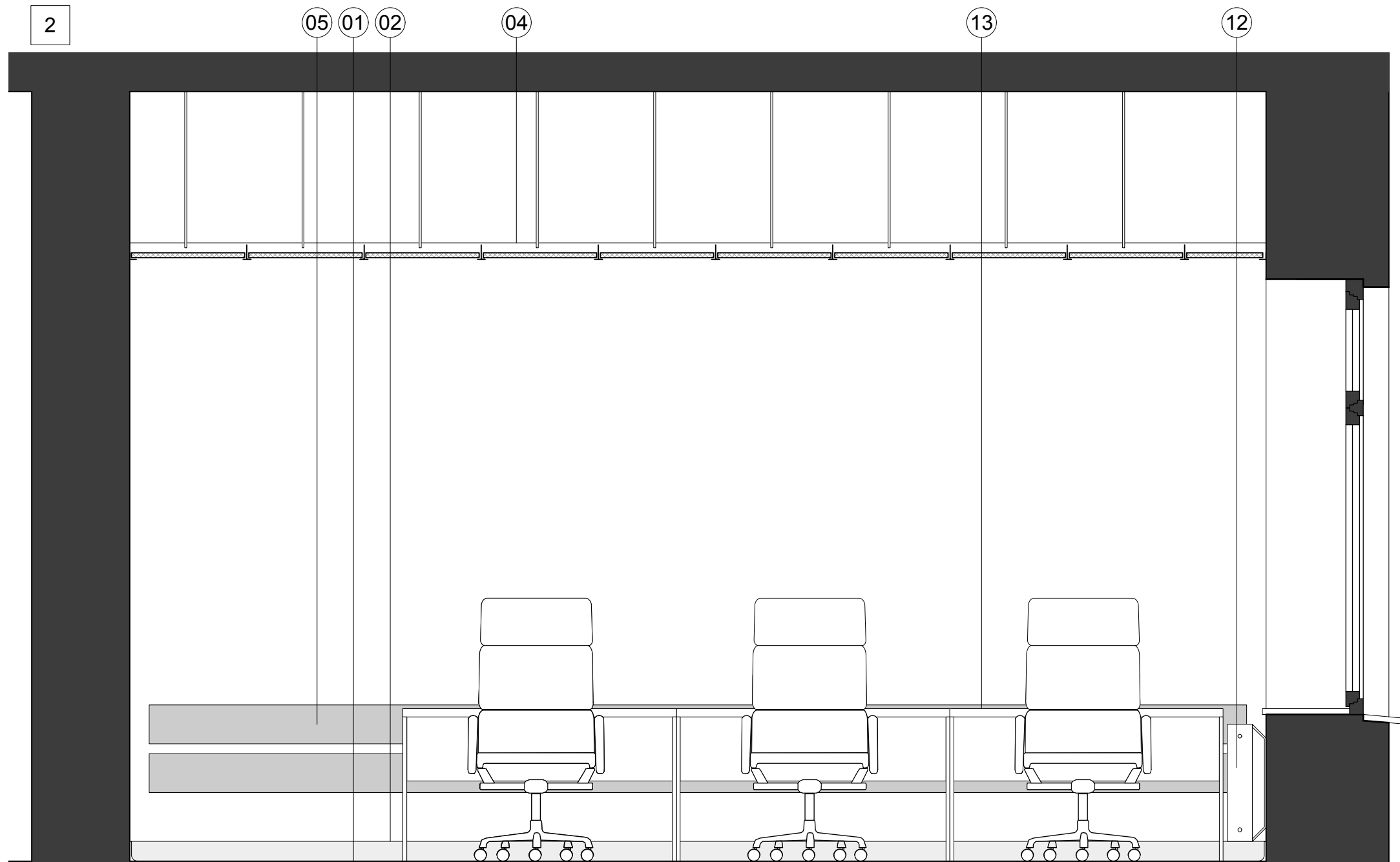
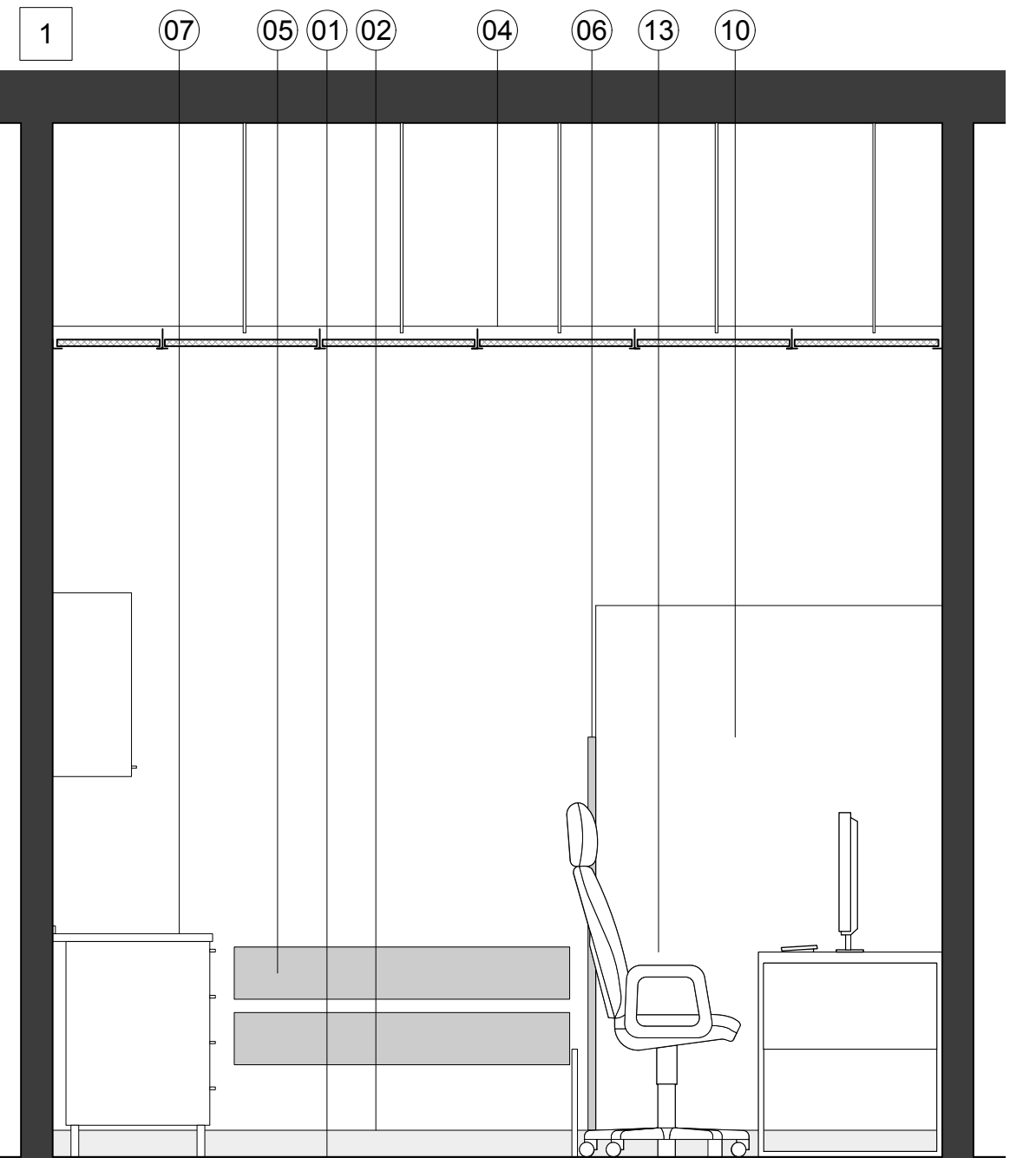


- 01 - posadzka - wykładzina PCV  
PCV homogeniczna np. Tarkett IQ Granit lub inna o równoważnych parametrach, kolor: zgodnie z tabelą kolorystyki
- 02 - ściana - farba lateksowa  
kolor: biały / zielony
- 03 - ściana - płytki ceramiczne  
płytki ceramiczne 30x30cm w układzie poziomym, układane na kleju, kolor: biały
- 04 - sufit podwieszany  
płyty z wełny szklanej 60x60cm np. Ecophone lub inne o równoważnych parametrach, mocowane na konstrukcji systemowej, kolor: biały
- 05 - taśma ochronna  
taśma ochronna np. Acrovyn typu TP o szerokości 20cm lub inna o równoważnych parametrach, kolor: jasnoszary
- 06 - osłony na naroża  
osłony zabezpieczające 75x75mm ze stali nierdzewnej np. AKRYLO-SYSTEM lub inne o równoważnych parametrach
- 07 - umywalka - ceramika sanitarna  
umywalka np. Kolo Various 60cm lub inna o równoważnych parametrach, z otworem przelewowym i otworem na baterie, wieszana, kolor biały, wyposażać w baterię stojącą kolor: chrom
- 08 - dozownik na mydło w płynie - PCV  
dozownik z PCV, przykręcany do ściany, zamykany na klucz, posiadający okienko do kontroli poziomu mydła, kolor: biały
- 09 - pojemnik na ręczniki papierowe - PCV  
pojemnik na ręczniki z PCV, przykręcany do ściany, zamykany na klucz, posiadający okienko umożliwiający kontrolę ilości ręczników w pojemniku, kolor: biały
- 10 - drzwi - przesuwne  
drzwi przesuwne wzdłuż linii ściany z laminatu, zgodnie z zestawieniem stolarki, kolor: biały
- 11 - okno PCV
- 12 - grzejnik płytowy - zgodnie z opisem projektu inst. sanitarnych  
kolor: biały
- 13 - biurko  
biurko laminowane z płyty wiórowej mocowane do ściany, kolor: biały



uwagi:  
 - wszystkie użyte materiały muszą posiadać niezbędne atesty dopuszczające do stosowania w budownictwie;  
 - wszystkie wymiary, rzędne należy sprawdzić na budowie, a w przypadku wystąpienia różnic projektowany układ należy dostosować do stanu istniejącego; zachowując zasady zawarte w projekcie;  
 - szczegółowe projekty instalacji sanitarnych, elektrycznych są tematem odpowiednich opracowań branżowych;  
 - sposób zabezpieczania elementów drewnianych i stalowych podano w opisie projektu;  
 - wszelkie prawa zastrzeżone, kopiowanie i rozpowszechnianie bez zgody autora zabronione

firma: **STANISŁAWSKI**  
 Jerzy Stanisławski  
 Siedziba: ul. Polna 28, 63-760 Zduny, tel.: 0.62.72.15.894, fax: 0.62.72.15.793  
 pracownia: ul. Ciepła 15a/27, 50-524 Wrocław, tel./fax: 0.71.78.28.794  
 NIP: 621-000-19-77, REGON: 250522319

projekt:	<b>91572 Przebudowa pomieszczeń po bloku operacyjnym Kliniki Chirurgicznej na Oddział Chirurgii Naczyniowej</b>		
adres:	<b>dz. nr 1/2; AM-12; obręb ew. 0013 Gaj; jednostka ewidencyjna 026401_1; ul. R. Weigla; Wrocław; woj. dolnośląskie; powiat wrocławski;</b>		
projektant: specjalność architektoniczna:	mgr inż. arch. Sebastian Stanisławski upr. nr 04/03/DOIA	podpis:	
asystent: specjalność architektoniczna:	mgr inż. arch. Adriana Kostuch	podpis:	
sprawdzający: specjalność architektoniczna:	mgr inż. arch. Piotr Molenda upr. nr 22/03/DOIA	podpis:	
temat rysunku:	<b>Sposób wykończenia gabinetu</b>		
branża:	architektura	data:	listopad 2018
stadium:	PW	rewizja:	01
skala:	1:25	nr rys.:	AW-10