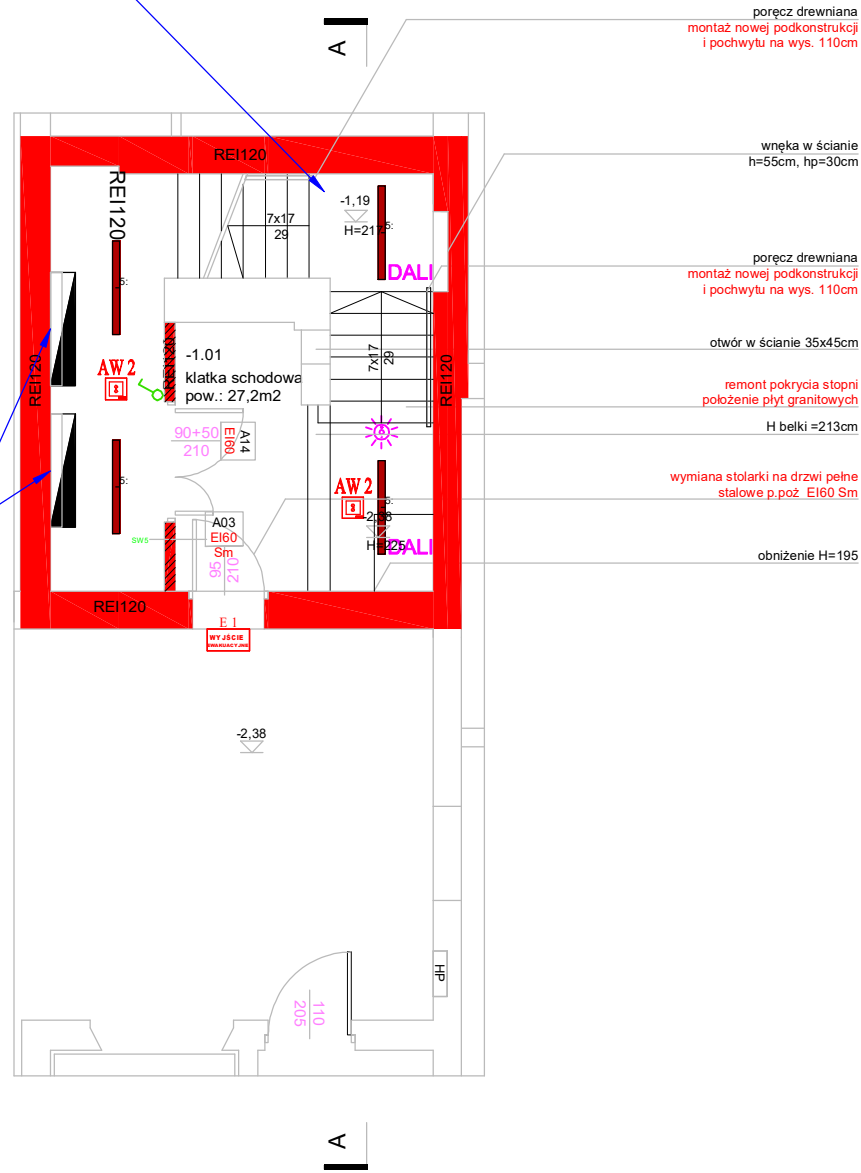


SYMBOL	OPIS TECHNICZNY
	Oprawa nastropowa LED 51W, 5900lm, 4000K dyfuzor akrylowy. Obudowa blacha stalowa malowana proszkowo.
	Oprawa awaryjna nastropowa LED z optyką symetryczną. Do oświetlenia powierzchniowego, 3W, 250lm. IP31
	Multisensorowyczytnik ruchu/poziomu oświetlenia 312 DALI, montaż dostropowy, funkcja oszczędzania energii (wykorzystanie światła dziennego), funkcja podtrzymywania, integracja z BMS
	łącznik pojedynczy (hermetyczny IP44)
	pojedyncze gniazdo 230V 16A w ramce hermetyczne
	Gniazdo natynkowe 1xRJ45. Przeznaczone do systemu kamer CCTV. Montować bezpośrednio pod sufitem lub ponad sufitem podwieszanym.

Klatka 8

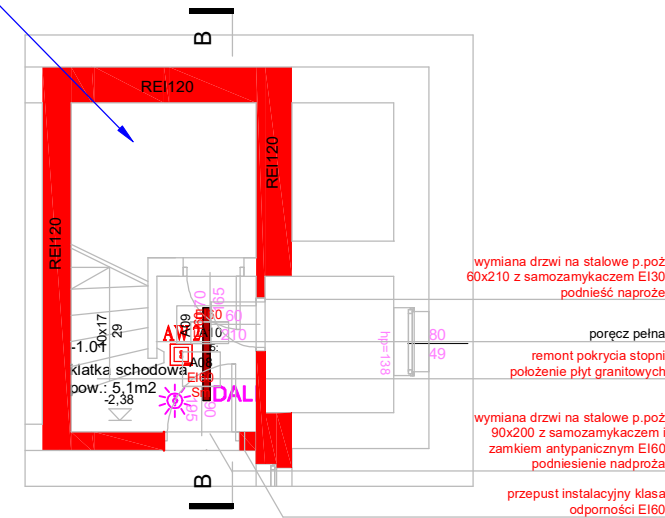
INSTALACJĘ ZASILIĆ Z ISTNIEJĄCYCH OBWODÓW



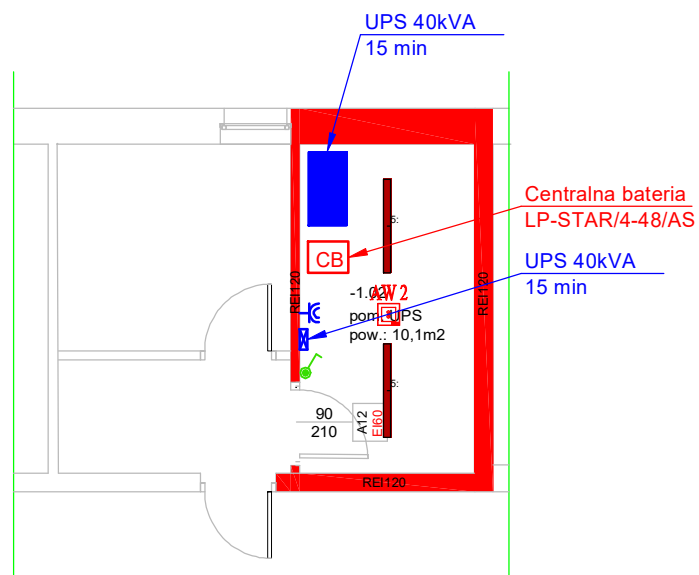
Istn. rozdzielnia R4

Klatka 9

INSTALACJĘ ZASILIĆ Z ISTNIEJĄCYCH OBWODÓW



A



firma:	 Siedziba: ul. Poina 28, 63-760 Zduny, tel.: 0 62 72 15 694, fax.: 0 62 72 15 795 pracownia: ul. Ciepła 15a/27, 50-524 Wrocław, tel./fax.: 0 71 78 28 794 NIP: 621-000-19-77, REGON: 250522319		
nazwa inwestycji:	91572 Przebudowa pomieszczeń po bloku operacyjnym Kliniki Chirurgicznej na Oddział Chirurgii Naczyniowej		
adres inwestycji:	dz. nr 1/2; AM-12; obręb ew. 0013 Gaj; jednostka ewidencyjna 026401_1; ul. R. Weigla; Wrocław; woj. dolnośląskie; powiat wrocławski; gmina Wrocław		
projektant:	mgr inż. Wojciech Gąsiorek, upr. nr WKP/0392/PWOE/12	uprawnienia budowlane do projektowania i kierowania robotami budowlanymi bez ograniczeń w specjalności instalacyjnej w zakresie sieci, instalacji i urządzeń elektrycznych i elektroenergetycznych	podpis:
sprawdzający:	mgr inż. Krzysztof Just, upr. nr WKP/0175/POOE/09	uprawnienia budowlane do projektowania bez ograniczeń w specjalności instalacyjnej w zakresie sieci, instalacji i urządzeń elektrycznych i elektroenergetycznych	podpis:
asystent projektanta:	inż. Grzegorz Woźniak		podpis:
temat rysunku:	Instalacja oświetlenia podstawowego i awaryjnego - Klatka 8 i Klatka 9 - rzut piwnicy		
branża:	elektryczna	data:	listopad 2018
stadium:	PW	rewizja:	01
skala:	1:100	nr rys.:	IE-02