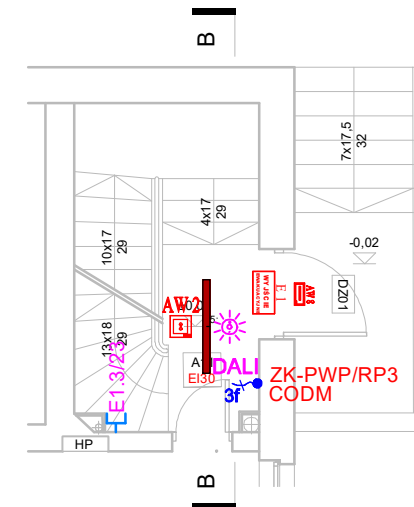
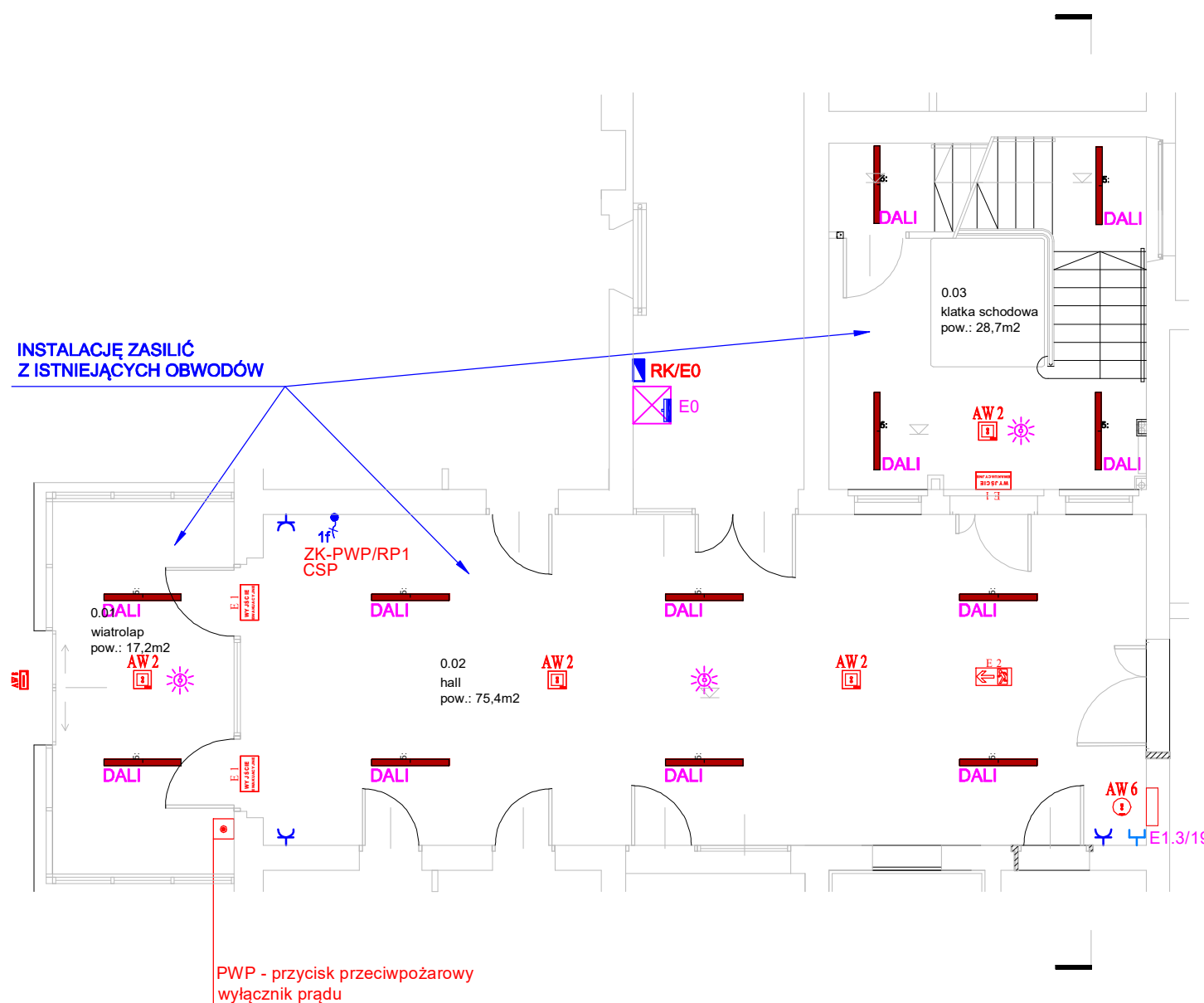


Klatka 8

Klatka 9



| SYMBOL | OPIS TECHNICZNY |
|--------|--|
| | Oprawa nastropowa LED 51W, 5900lm, 4000K dyfuzor akrylowy. Obudowa blacha stalowa malowana proszkowo. |
| | Oprawa awaryjna nastropowa LED z optyką symetryczną. Do oświetlenia powierzchniowego, 3W, 250lm. IP31 |
| | Oprawa awaryjna nastropowa LED z optyką asymetryczną. Do pionowego oświetlenia o natężeniu 5lx. |
| | Oprawa awaryjna nastropowa LED z podświetlaną szybą piktogramu |
| | Oprawa awaryjna nastropowa LED z podświetlaną szybą piktogramu |
| | Oprawa awaryjna naścienna mrozoodporna LED: 250 lm 4W N/T IP65. |
| | Multisensorowyczułnik ruchu/poziomu oświetlenia 312 DALI ,montaż dostropowy, funkcja oszczędzania energii (wykorzystanie światła dziennego), funkcja podtrzymywania, integracja z BMS |
| | wypust jednofazowy ~230V 16A |
| | pojedyncze gniazdo 230V 16A w ramce |
| | wypust trójfazowy ~400V |
| | Gniazdo natynkowe 1xRJ45. Przeznaczone do systemu kamer CCTV. Montować bezpośrednio pod sufitem lub ponad sufitem podwieszanym. |

| | | | |
|--------------------------------------|--|--|---------------|
| firma: | | STANISŁAWSKI Jerzy Stanisławski Siedziba: ul. Poina 28, 63-760 Zduny, tel.:0.62.72.15.694, fax.:0.62.72.15.795 pracownia: ul. Ciepła 15a/27, 50-524 Wrocław, tel./fax.: 0.71.78.28.794 NIP: 621-000-19-77, REGON: 250522319 | |
| nazwa inwestycji: | 91572 Przebudowa pomieszczeń po bloku operacyjnym Kliniki Chirurgicznej na Oddział Chirurgii Naczyniowej | | |
| adres inwestycji: | dz. nr 1/2; AM-12; obręb ew. 0013 Gaj; jednostka ewidencyjna 026401_1; ul. R. Weigla; Wrocław; woj. dolnośląskie; powiat wrocławski ; gmina Wrocław | | |
| projektant: | mgr inż. Wojciech Gąsiorek, upr. nr WKP/0392/PWOE/12 | podpis: | |
| specjalność instalacyjna elektryczna | uprawnienia budowlane do projektowania i kierowania robotami budowlanymi bez ograniczeń w specjalności instalacyjnej w zakresie sieci, instalacji i urządzeń elektrycznych i elektroenergetycznych | | |
| sprawdzający: | mgr inż. Krzysztof Just, upr. nr WKP/0175/POOE/09 | podpis: | |
| specjalność instalacyjna elektryczna | uprawnienia budowlane do projektowania bez ograniczeń w specjalności instalacyjnej w zakresie sieci, instalacji i urządzeń elektrycznych i elektroenergetycznych | | |
| asystent projektanta: | inż. Grzegorz Woźniak | podpis: | |
| temat rysunku: | Instalacja zasilania urządzeń, Instalacja oświetlenia podstawowego i awaryjnego - Klatka 8 i Klatka 9 - rzut parteru | | |
| branża: | elektryczna | data: | listopad 2018 |
| stadium: | PW | rewizja: | 01 |
| skala: | 1:100 | nr rys.: | IE-03 |