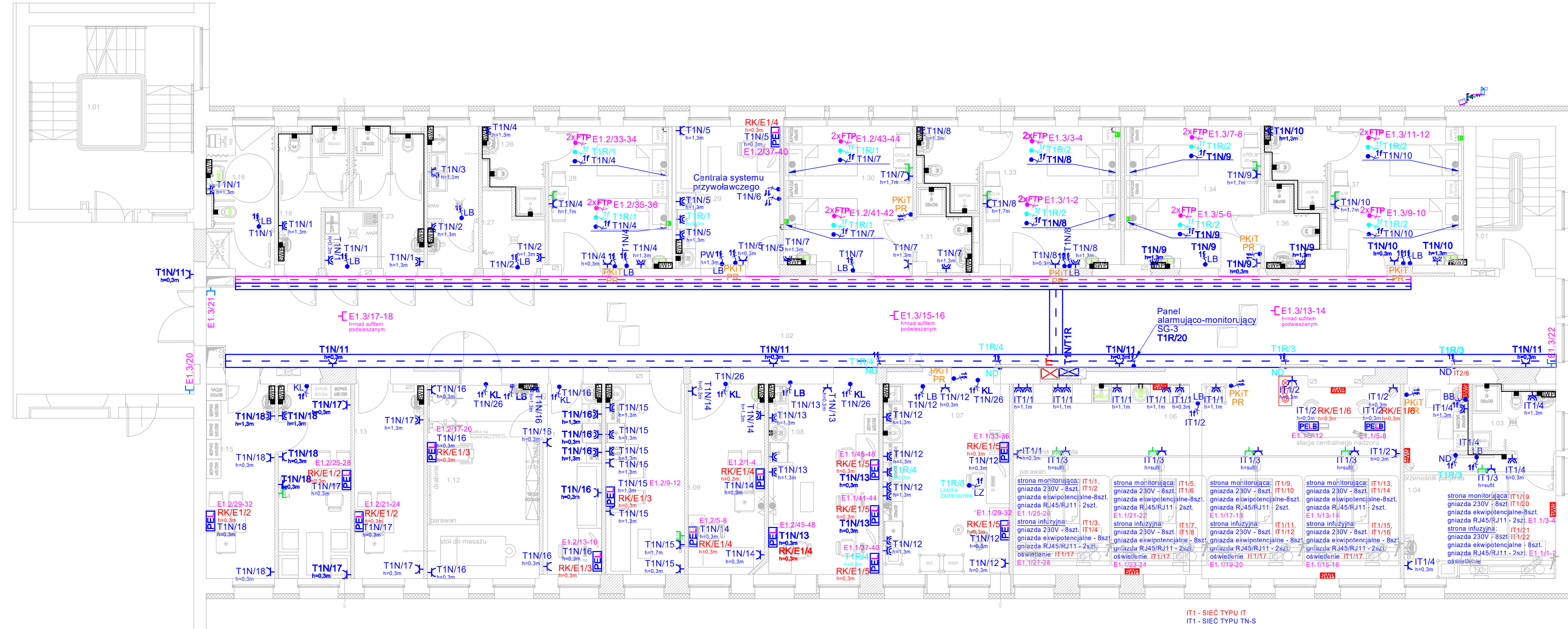


numer	nazwa	pow.
1.01	klatka schodowa	10,6
1.02	komunikacja	123,3
1.03	łazienka	5,3
1.04	izolatka	18,0
1.05	szluz	4,7
1.06	sala intensywnej opieki	70,6
1.07	gab.zabiegowy	23,4
1.08	gab.lekarski/sala odpraw	20,6
1.09	gab.konsultacyjny i USG	14,1
1.10	dzyzurka lekarska	14,1
1.11	pokoj fizjoterapeutow	10,4
1.12	sala cwiczen	21,0
1.13	oddzialowa	12,5
1.14	kierownik oddzialu	13,2
1.15	sekretariat	12,5
1.16	wc pacjentow	6,6
1.17	wc m.	1,4
1.18	umywalnia m.	4,7
1.18	prysznic m.	1,6
1.20	pom.gospodarcze	2,8
1.21	prysznic d.	1,6
1.22	wc d.	1,4
1.23	umywalnia d.	4,6
1.24	brudownik	4,4
1.25	szluz	2,2
1.26	łazienka	4,4
1.27	mag.bielizny brudnej	3,8
1.28	sala chorych	16,5
1.29	dzyzurka pielgniarska	13,7
1.30	sala chorych	17,4
1.31	łazienka	4,0
1.32	łazienka	4,2
1.33	sala chorych	18,4
1.34	sala chorych	18,1
1.35	łazienka	4,0
1.36	łazienka	3,6
1.37	sala chorych	17,4
		531,2

### Klatka 8

### Klatka 9



SYMBOL	OPIS TECHNICZNY	SYMBOL	OPIS TECHNICZNY
T1/3 h=0,3m	Tablica rozdzielcza T1 obwód nr 3 wysokość montażu 0,3 metra	FTP	wypust kablowy LAN kablem FTP kat. 6
PEL	punkt elektryczno-logiczny ścienny p/t 4xgniazda ~230V ogólne, 4xgniazda ~230V dedykowane, 4xRJ45 - szczegół 1	~f	wypust jednofazowy ~230V 16A
PEB	punkt elektryczno-logiczny zainstalowany na biurku 4xgniazda ~230V ogólne, 4xgniazda ~230V dedykowane, 4xRJ45 - szczegół 1	~f	wypust jednofazowy ~230V 16A - zas. rezerwowe
ZGP	zestaw gniazd podłogowych punkt elektryczno-logiczny 2xgniazda ~230V ogólne, 2xgniazda ~230V dedykowane, 2xRJ45 - szczegół 2	~f	wypust trójfazowy ~400V
szczegół 1		E	gniazdo RTV-SAT-SAT p/t w ramce
		---	koryto kablowe elektryczne typu K400H60 grubość blachy min. 1.5mm
~	gniazdo natynkowe IP 44 16A 3P+Z+N 400V	---	koryto kablowe elektryczne zewnętrzne ocynkowane z pokrywą typu K100H60 grubość blachy min. 1.5mm
~	gniazdo strukturalne 2xRJ45 kat. 6 p/t w ramce	SWP	lokalna szyna wyrównania potencjału
~	przeciwpowozowy wylacznik prądu	SWP	lokalna szyna wyrównania potencjału grupy drugiej - IT
~	pojedyncze gniazdo 230V 16A w ramce	■	połączenie metaliczne z SWP kable typu LgY 6mm2
~	pojedyncze gniazdo 230V 16A w ramce hermetyczne	⊠	koryto kablowe teletechniczne typu K200H60 grubość blachy min. 0.75mm
~	gniazdo z wylacznikiem 0-1 IP 44 16A 3P+Z+N 400V + 2 gniazda 230V	⊠	szafa strukturalna LAN 18U 19" o wymiarach 800x600.
		■	Gniazdo ekwipotencjalne K45

**OZNACZENIE WYPUSTÓW KABLOWYCH:**  
 LB - LAMPKA BAKTERIOBÓJCZA  
 LZ - LAMPKA ZABIEGOWA  
 BZ - BATERIA BEZDOKYKOWA  
 ND - NAPĘD DRZWIOWY/OPCJA  
 KL - ZASILANIE KLIMAKONWEKTORÓW  
 PW - ZASILANIE PANELU WENTYLACJI (PANELE STERUJĄ REGULATORYMI VAV) OBWÓD T1N/24  
 PKIT - ZASILANIE PANELU KLIMATYACJI I TERMOSATÓW C.O. OBWÓD T1N/25  
 PR - ZASILANIE PANELU STERUJĄCEGO ZAŁUŻAMI ZEWNĘTRZNYMI - OBWÓD T1/23

**UWAGA:**  
 Przejścia instalacji przez elementy oddzielenia przeciwpowozowego należy zabezpieczyć do klasy odporności ogniowej elementów przez który przechodzą w zakresie parametru EI (szczelność, izolacyjność ogniowa). Przejścia przez ściany i stropy pomieszczeń „zamkniętych” o średnicy większej niż 0,04 m dla których wymagana klasa odporności ogniowej jest nie niższa niż EI60 lub REI 60 należy zabezpieczyć do klasy odporności ogniowej elementów przez który przechodzą w zakresie parametru EI (szczelność, izolacyjność ogniowa).



nazwa inwestycji:	91572 Przebudowa pomieszczeń po bloku operacyjnym Kliniki Chirurgicznej na Oddział Chirurgii Naczyniowej		
adres inwestycji:	dz. nr 1/2; AM-12; obręb ew. 0013 Gaj; jednostka ewidencyjna 026401_1; ul. R. Weigla; Wrocław; woj. dolnośląskie; powiat wrocławski ; gmina Wrocław		
projektant:	mgr inż. Wojciech Gąsiorek, upr. nr WKP/0392/PW/OE/12 uprawnienia budowlane do projektowania i kierowania robotami budowlanymi bez ograniczeń w specjalności instalacyjnej w zakresie sieci, instalacji i urządzeń elektrycznych i elektroenergetycznych	podpis:	
sprawdzający:	mgr inż. Krzysztof Just, upr. nr WKP/0175/PO/OE/09 uprawnienia budowlane do projektowania bez ograniczeń w specjalności instalacyjnej w zakresie sieci, instalacji i urządzeń elektrycznych i elektroenergetycznych	podpis:	
asystent projektanta:	inż. Grzegorz Woźniak	podpis:	
temat rysunku:	Instalacja zasilania gniazd i urządzeń 230V/400V- rzut piętra 1		
branża:	elektryczna	data:	listopad 2018
stadium:	PW	rewizja:	01
skala:	1:100	nr rys.:	IE-04