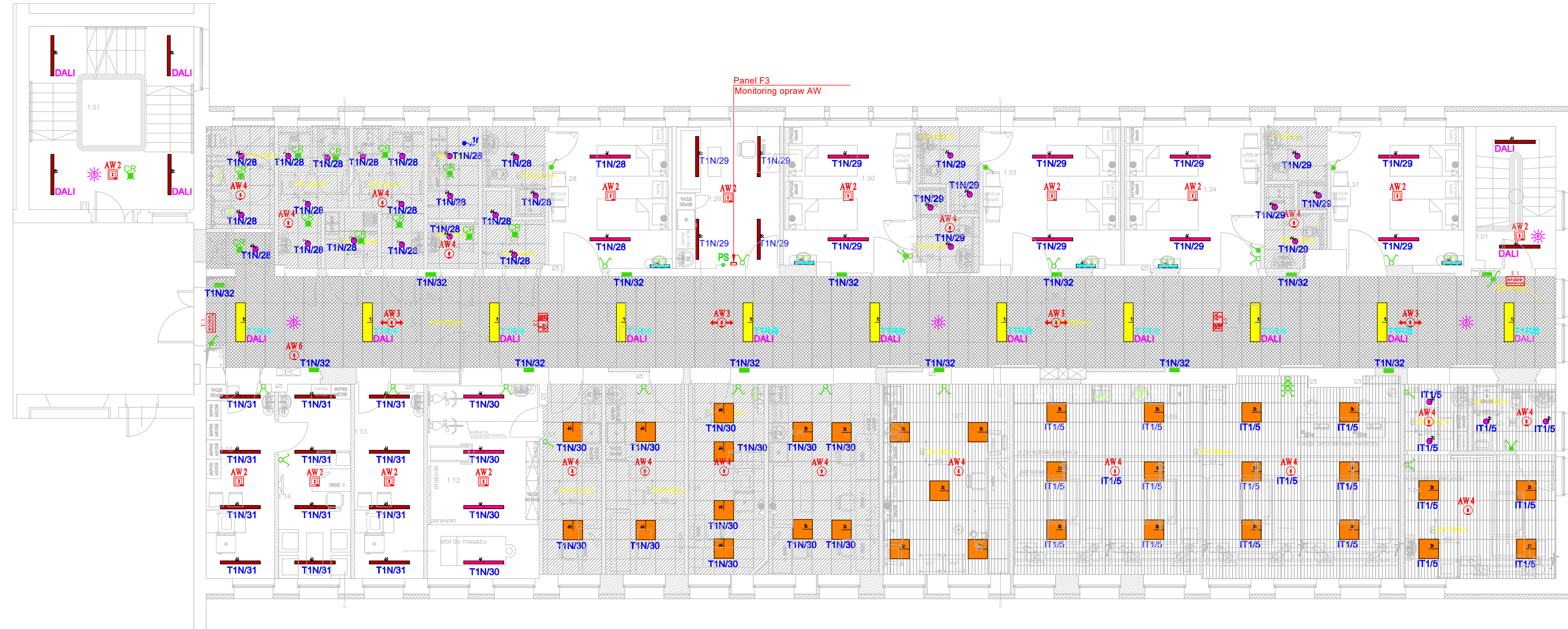


numer	nazwa	pow.
1.01	klatka schodowa	10,6
1.02	komunikacja	123,3
1.03	łazienka	5,3
1.04	izolotka	18,0
1.05	szluz	4,7
1.06	sala intensywnej opieki	70,6
1.07	gab.zabiegowy	23,4
1.08	gab.lekarski/sala odpraw	20,6
1.09	gab.konsultacyjny i USG	14,1
1.10	dzyurka lekarska	14,1
1.11	pokoj fizjoterapeutow	10,4
1.12	sala cwiczen	21,0
1.13	oddzialowa	12,5
1.14	kierownik oddzialu	13,2
1.15	sekretariat	12,5
1.16	wc pacjentow	6,6
1.17	wc m.	1,4
1.18	umywalnia m.	4,7
1.18	prysznic m.	1,6
1.20	pom.gospodarcze	2,8
1.21	prysznic d.	1,6
1.22	wc d.	1,4
1.23	umywalnia d.	4,6
1.24	brudownik	4,4
1.25	szluz	2,2
1.26	łazienka	4,4
1.27	mag.bielizny brudnej	3,8
1.28	sala chorych	16,5
1.29	dzyurka pielęgniarska	13,7
1.30	sala chorych	17,4
1.31	łazienka	4,0
1.32	łazienka	4,2
1.33	sala chorych	18,4
1.34	sala chorych	18,1
1.35	łazienka	4,0
1.36	łazienka	3,6
1.37	sala chorych	17,4
		531,2

Klatka 8



SYMBOL	OPIS TECHNICZNY	SYMBOL	OPIS TECHNICZNY
	Oprawa dostropowa LED 40W, 4400lm, 4000K dyfuzor opalowy. Obudowa blacha stalowa malowana proszkowo. IP55. Zasilacz DALI.		Oprawa awaryjna nastropowa LED z optyką symetryczną. Do oświetlenia powierzchniowego, 3W, 250lm, IP31
	Oprawa dostropowa LED 20W, 1900lm, 4000K dyfuzor opalowy. Obudowa tworzywo sztuczne. IP55.		Oprawa awaryjna dostropowa LED z optyką asymetryczną. Do oświetlenia dróg ewakuacyjnych, 1W.
	Oprawa dostropowa LED 43W, 4660lm, 4000K dyfuzor opalowy. Obudowa blacha stalowa malowana proszkowo. IP55		Oprawa awaryjna dostropowa LED z optyką symetryczną. Do oświetlenia powierzchniowego, 3W.
	Oprawa nastropowa LED 35W, 4050lm, 4000K dyfuzor akrylowy. Obudowa blacha stalowa malowana proszkowo. IP55.		Oprawa awaryjna nastropowa LED z optyką asymetryczną. Do pionowego oświetlenia o natężeniu 5lx.
	Oprawa nastropowa LED 51W, 5900lm, 4000K dyfuzor akrylowy. Obudowa blacha stalowa malowana proszkowo.		Oprawa awaryjna nastropowa LED z podświetlaną szybą piktogramu
	Oprawa ścienna LED 22W, 1700lm, 4000K dyfuzor opalowy. Obudowa profil aluminiowy. IP44		Oprawa awaryjna nastropowa LED z podświetlaną szybą piktogramu
	Oprawa montowana w ścianie LED 7W, 600lm, 3500K dyfuzor szkło hartowane, matowe. Obudowa blacha lakierowana kolor biały. Do oświetlenia nocnego.		Multisensorowy czujnik ruchu/poziomu oświetlenia 312 DALI, montaż dostropowy, funkcja oszczędzania energii (wykorzystanie światła dziennego), funkcja podtrzymywania, integracja z BMS

- PS panel sterowania DALI montaż w ścianie, 7 przycisków funkcyjnych programowalnych
- CR czujnik ruchu i obecności sufitowy
- Łącznik pojedynczy (hermetyczny IP44)
- Łącznik podwójny (hermetyczny IP44)
- Łącznik schodowy (hermetyczny IP44)

UWAGA:
Przejścia instalacji przez elementy oddzielenia przeciwpożarowego należy zabezpieczyć do klasy odporności ogniowej elementów przez który przechodzą w zakresie parametru EI (szczelność, izolacyjność ogniowa). Przejścia przez ściany i stropy pomieszczeń „zamkniętych” o średnicy większej niż 0,04 m dla których wymagana klasa odporności ogniowej jest nie niższa niż EI60 lub REI 60 należy zabezpieczyć do klasy odporności ogniowej elementów przez który przechodzą w zakresie parametru EI (szczelność, izolacyjność ogniowa).

UWAGA:
Przejścia instalacji przez elementy oddzielenia przeciwpożarowego należy zabezpieczyć do klasy odporności ogniowej elementów przez który przechodzą w zakresie parametru EI (szczelność, izolacyjność ogniowa). Przejścia przez ściany i stropy pomieszczeń „zamkniętych” o średnicy większej niż 0,04 m dla których wymagana klasa odporności ogniowej jest nie niższa niż EI60 lub REI 60 należy zabezpieczyć do klasy odporności ogniowej elementów przez który przechodzą w zakresie parametru EI (szczelność, izolacyjność ogniowa).

 Siedziba: ul. Poina 26, 63-760 Zduny, tel. 0 62 72 15 694, fax. 0 62 72 15 795 Pracownia: ul. Ciepła 15a/27, 50-524 Wrocław, tel./fax. 0 71 78 28 794 NIP: 621-000-19-77, REGON: 250522319	
nazwa inwestycji:	91572 Przebudowa pomieszczeń po bloku operacyjnym Kliniki Chirurgicznej na Oddział Chirurgii Naczyniowej
adres inwestycji:	dz. nr 1/2; AM-12; obręb ew. 0013 Gaj; jednostka ewidencyjna 026401_1; ul. R. Weigla; Wrocław; woj. dolnośląskie; powiat wrocławski ; gmina Wrocław
projektant:	mgr inż. Wojciech Gąsiorek, upr. nr WKP/0392/PW/OE/12 uprawnienia budowlane do projektowania i kierowania robotami budowlanymi bez ograniczeń w specjalności instalacyjnej w zakresie sieci, instalacji i urządzeń elektrycznych i elektroenergetycznych
sprawdzający:	mgr inż. Krzysztof Just, upr. nr WKP/0175/PO/OE/09 uprawnienia budowlane do projektowania bez ograniczeń w specjalności instalacyjnej w zakresie sieci, instalacji i urządzeń elektrycznych i elektroenergetycznych
asystent projektanta:	inż. Grzegorz Woźniak
temat rysunku:	Instalacja oświetlenia rzut piętra 1
branża:	elektryczna
data:	listopad 2018
stadium:	PW
rewizja:	01
skala:	1:100
nr rys.:	IE-05