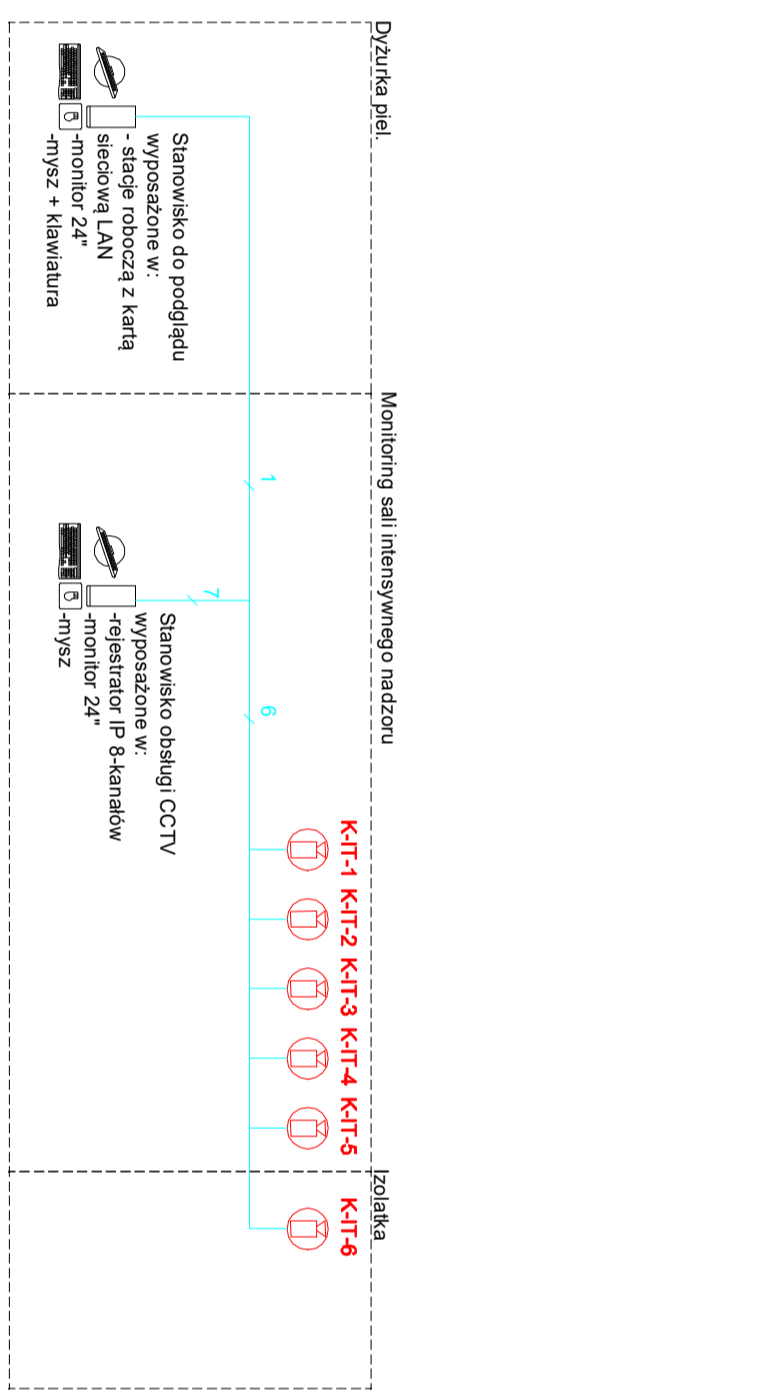
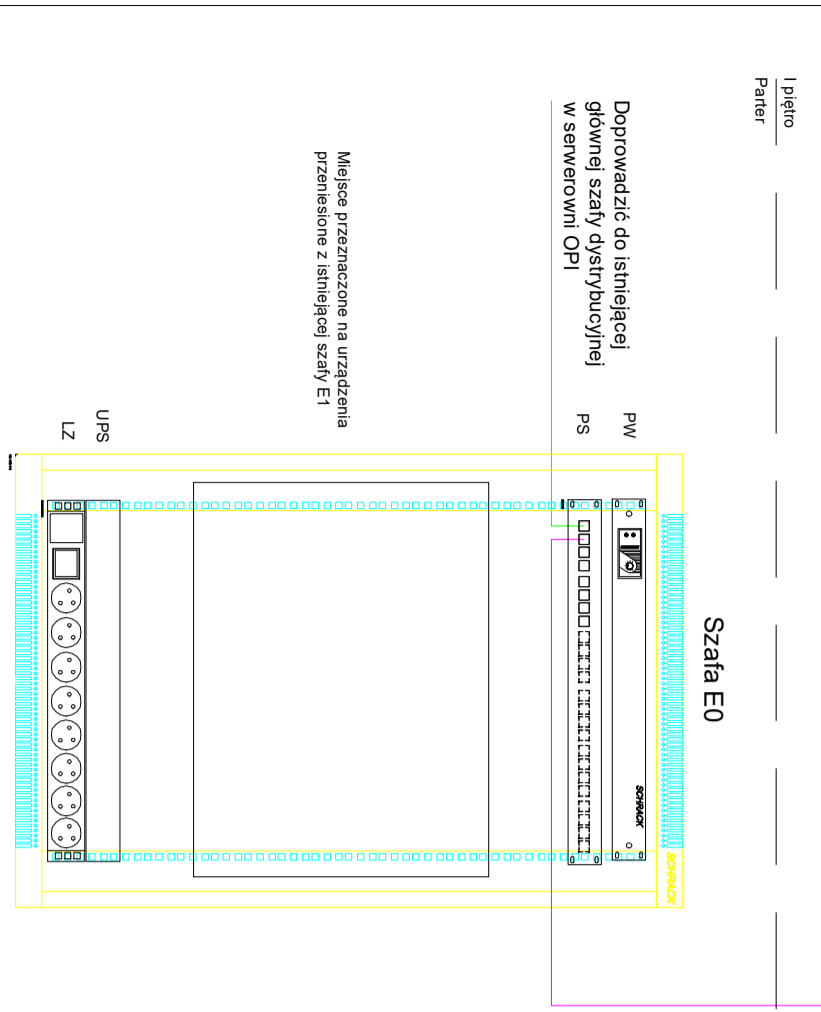


LEGENDA	
	Kamera kopułkowa IP, 2MP, Full HD, V.F., 3-9mm, Mzoom, ICR, WDR, IR, 23 LED, IP66 (monitoring sali intensywnego nadzoru)
	Gniazdo strukturalne 2xRJ45 kat. 6 p1t w ramce
	Gniazdo natynkowe 1xRJ45. Przeznaczone do systemu kamer CCTV. Montować bezpośrednio pod sufitem lub ponad sufitem podwieszanym.
	Przewód skrętki UTP kat. 6
	Kabel światłowodowy 8 włókien SM 9/125 OS2 uniwersalny LS0H
	Kabel światłowodowy 16 włókien SM 9/125 OS2 uniwersalny LS0H

VoIP - Gniazdo przeznaczone do systemu telefonii VoIP
AP - Gniazdo przeznaczone do access pointów Wi-Fi
CCTV - Gniazdo przeznaczone do kamer systemu CCTV
PW - Panel wentylacyjny 4-wentylatorowy z termostatem 1U
PK - Panel krosowy 48xRJ45 1U, kat. 6 1U
SW - Switch 48xRJ45 z PoE + 4xCombo(RJ-45/SFP+) np. Aruba 2530 48G Switch + wkładki 10GB np. HPE X130 10G SFP+ LC SR Transceiver wraz z licencją HP Air Wave.
PS - Panel światłowodowy 12xLC
UPS - UPS 1150VA/770W np. Eaton UPS 5P 1150 RACK 1U SP1150IR
LZ - Listwa zasilająca 8x230V



Firma:		 Siedziba: ul. Ponia 28, 63-760 Zduny, tel.: 0 62 72 15 894, fax: 0 62 72 15 785 Pracownia: ul. Ciepła 13a/27, 50-524 Wrocław, tel./fax: 0 71 76 28 734 NIP: 621-000-19-77 REGON: 250522318	
nazwa inwestycji:			
adres inwestycji:		91572 Przebudowa pomieszczeń po bloku operacyjnym Kliniki Chirurgicznej na Oddział Chirurgii Naczyniowej	
projektant:		dz. nr 1/2, AM-12, obręb ew. 0013 Gaj, jednostka ewidencyjna 026401_1; ul. R. Weigla; Wrocław, woj. dolnośląskie; powiat wrocławski; gmina Wrocław	
specjalność i branża:		mgr inż. Filip Michał Gruszczyński, upr. nr WK/P.01/56/P.WOT/08 uprawnienia budowlane do projektowania i kierowania robotami budowlanymi bez ograniczeń w specjalności telekomunikacyjnej	
asystent projektanta:		inż. Grzegorz Woźniak	
temat rysunku:		podpis:	
Instalacja CCTV, LAN i VoIP - Schemat			
branża:	elektryczna	data:	listopad 2018
stadium:	PW	rewizja:	01
skala:		nr rys.:	IT-05