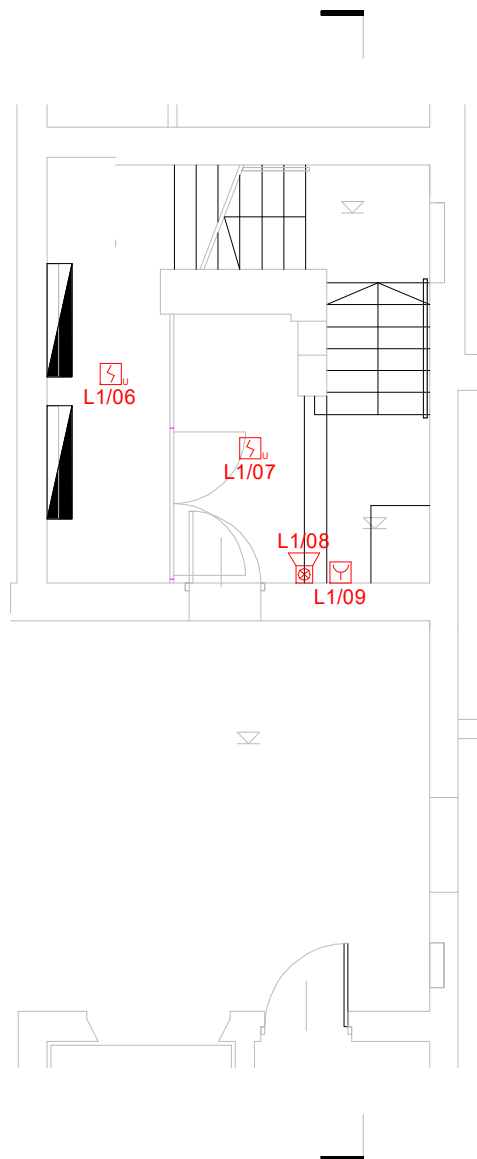
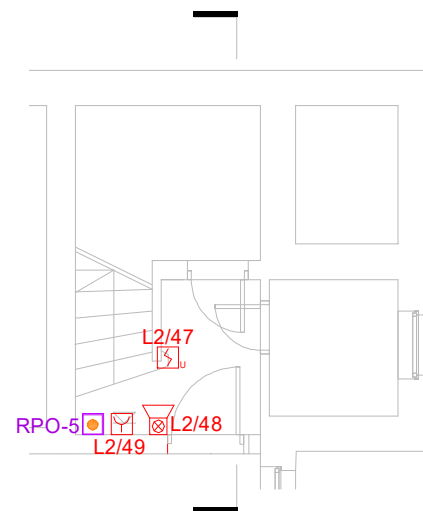


Klatka 8



Klatka 9



LEGENDA	
	Centrala sygnalizacji pożaru (pracująca w sieci)
	Wielosensorowa interaktywna czujka dymu i ciepła
	Ręczny ostrzegacz pożarowy
	Moduł wejścia/wyjścia (1 wyjście przekaźnikowe + 2 wejścia do kontroli styków bezpotencjałowych)
	Moduł wejść nadzorowanych (4 wejścia do kontroli styków bezpotencjałowych)
	Moduł przekaźnikowy (4 przekaźniki bezpotencjałowe)
	Wskaźnik zadziałania czujki
	Sygnalizator akustyczny pętlowy
	Zasilacz do kłap pożarowych 24V/5A/2x17Ah
	Przycisk oddymiania

firma:		 Jerzy Stanisławski Siedziba: ul. Poina 28, 63-760 Zduny, tel.:0.62.72.15.694, fax.:0.62.72.15.795 pracownia: ul. Ciepła 15a/27, 50-524 Wrocław, tel./fax : 0.71.78.28.794 NIP: 621-000-19-77, REGON: 250522319	
nazwa inwestycji:	91572 Przebudowa pomieszczeń po bloku operacyjnym Kliniki Chirurgicznej na Oddział Chirurgii Naczyniowej		
adres inwestycji:	dz. nr 1/2; AM-12; obręb ew. 0013 Gaj; jednostka ewidencyjna 026401_1; ul. R. Weigla; Wrocław; woj. dolnośląskie; powiat wrocławski ; gmina Wrocław		
projektant: specjalność instalacyjna teletechniczna	mgr inż. Filip Michał Gruszczyński, upr. nr WKP/0156/PWOT/08 uprawnienia budowlane do projektowania i kierowania robotami budowlanymi bez ograniczeń w specjalności telekomunikacyjnej		podpis:
asystent projektanta:	inż. Grzegorz Woźniak		podpis:
temat rysunku:	Instalacja sygnalizacji pożaru - Klatka 8 i Klatka 9 - rzut piwnicy		
branża:	data:	stadium:	rewizja:
elektryczna	listopad 2018	PW	01
	skala:	nr rys.:	
	1:100	SSP-01	