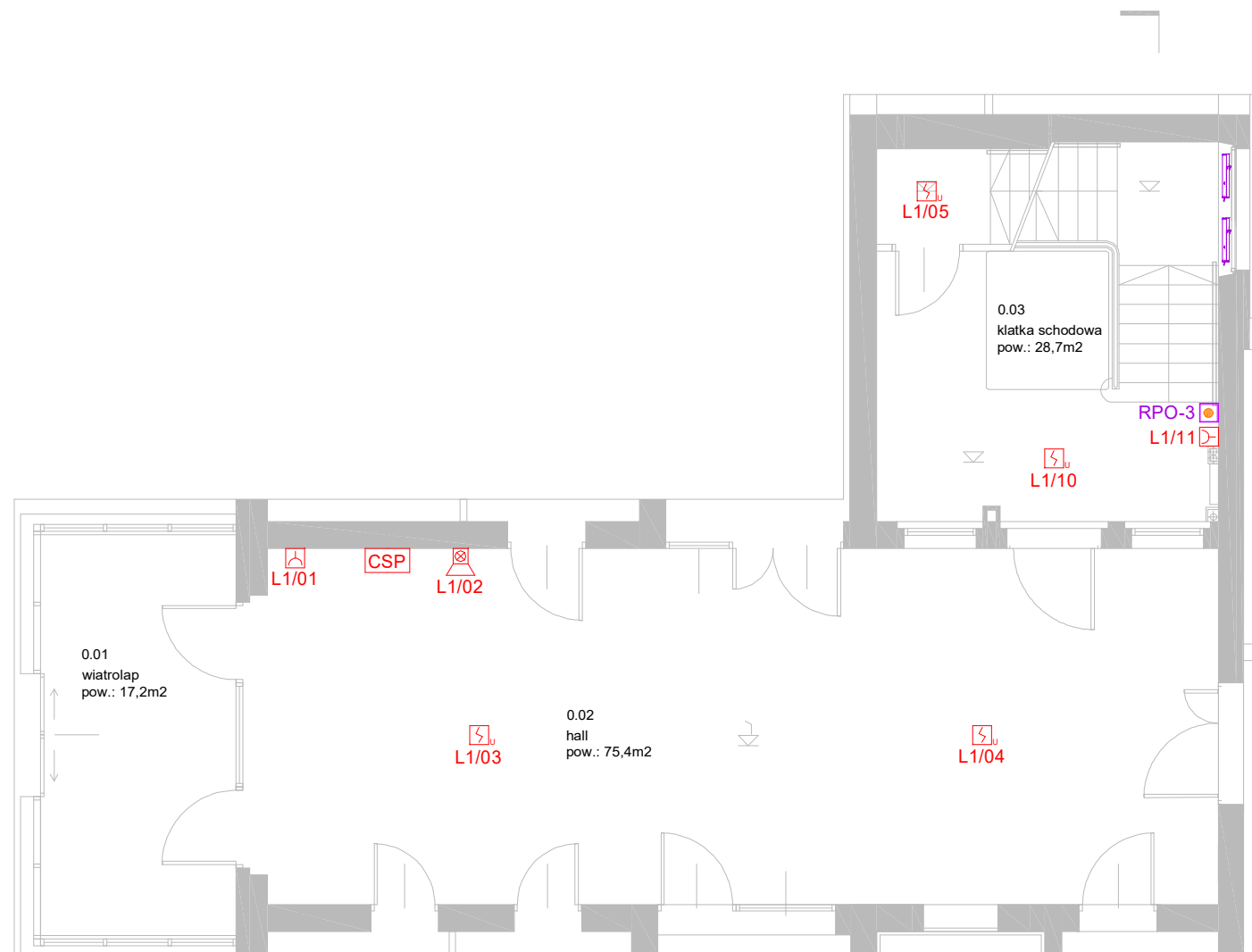
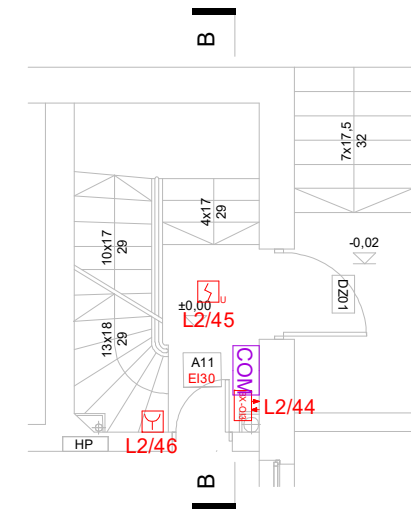


Klatka 8



Klatka 9



LEGENDA	
	Centrala sygnalizacji pożaru (pracująca w sieci)
	Wielosensorowa interaktywna czujka dymu i ciepła
	Ręczny ostrzegacz pożarowy
	Moduł wejścia/wyjścia (1 wyjście przełącznikowe + 2 wejścia do kontroli styków bezpotencjałowych)
	Moduł wejść nadzorowanych (4 wejścia do kontroli styków bezpotencjałowych)
	Moduł przełącznikowy (4 przełączniki bezpotencjałowe)
	Wskaźnik zadziałania czujki
	Sygnalizator akustyczny pętlowy
	Zasilacz do klap pożarowych 24V/5A/2x17Ah
	Centrala oddymiania mechanicznego
	Przycisk oddymiania
	Siłownik okna dopowietrzającego np. KA 34/800

firma:		STANISŁAWSKI Jerzy Stanisławski Siedziba: ul. Poina 28, 63-760 Zduny, tel.: 0 62 72 15 694, fax.: 0 62 72 15 795 pracownia: ul. Ciepła 15a/27, 50-524 Wrocław, tel./fax.: 0 71 78 28 794 NIP: 621-000-19-77, REGON: 250522319	
nazwa inwestycji:	91572 Przebudowa pomieszczeń po bloku operacyjnym Kliniki Chirurgicznej na Oddział Chirurgii Naczyniowej		
adres inwestycji:	dz. nr 1/2; AM-12; obręb ew. 0013 Gaj; jednostka ewidencyjna 026401_1; ul. R. Weigla; Wrocław; woj. dolnośląskie; powiat wrocławski; gmina Wrocław		
projektant: specjalność instalacyjna teletechniczna	mgr inż. Filip Michał Gruszczyński, upr. nr WKP/0156/PWOT/08 uprawnienia budowlane do projektowania i kierowania robotami budowlanymi bez ograniczeń w specjalności telekomunikacyjnej		podpis:
asystent projektanta:	inż. Grzegorz Woźniak		podpis:
temat rysunku:		Instalacja sygnalizacji pożaru - Klatka 8 i Klatka 9 - rzut parteru	
branża:	data:	stadium:	rewizja:
elektryczna	listopad 2018	PW	01
			skala:
			1:100
			nr rys.:
			SSP-02