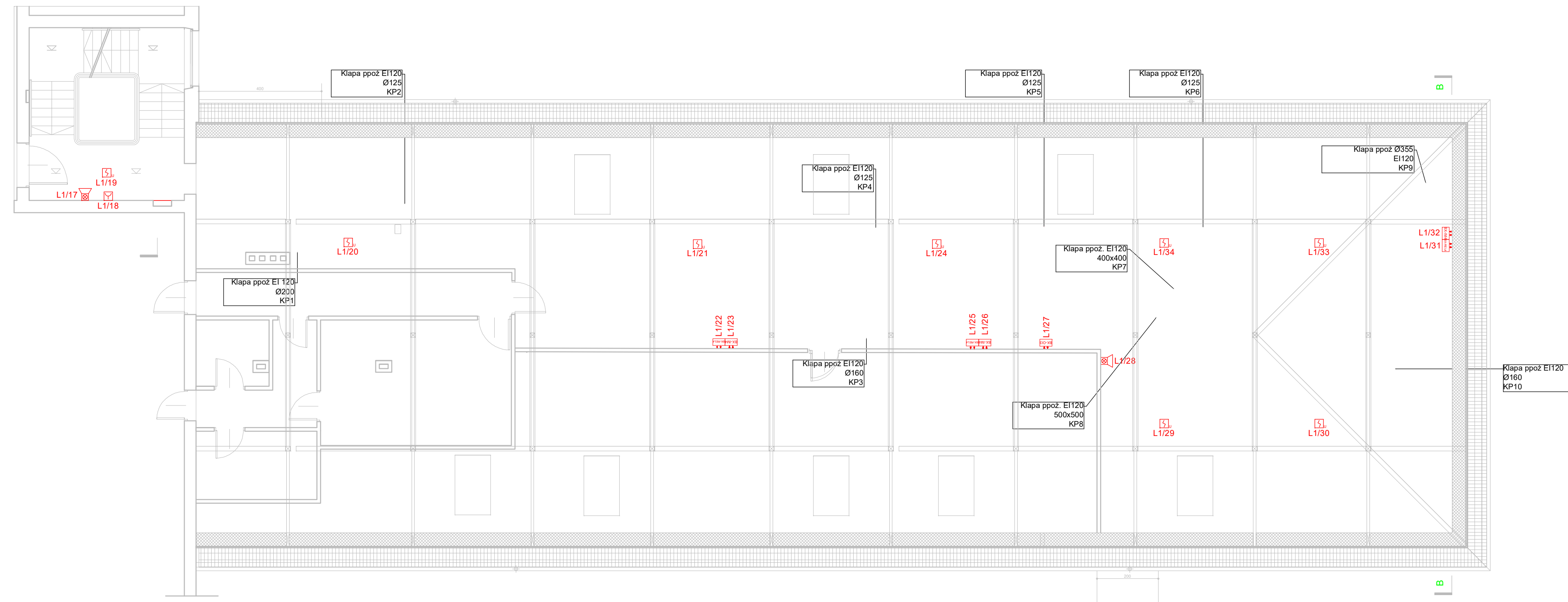


numer	nazwa	pow.	LEGENDA
2.01	wentylatornia	171,3 171,3	Centrala sygnalizacji pożaru (pracująca w sieci)
			Wielosensorowa interaktywna czujka dymu i ciepła
			Ręczny ostrzegacz pożarowy
			Moduł wejścia/wyjścia (1 wyjście przekaźnikowe + 2 wejścia do kontroli styków bezpotencjałowych)
			Moduł wejść nadzorowanych (4 wejścia do kontroli styków bezpotencjałowych)
			Moduł przekaźnikowy (4 przekaźniki bezpotencjałowe)
			Wskaźnik zadziałania czujki
			Sygnalizator akustyczny pętlowy
			Zasilacz do kłap pożarowych 24V/5A/2x17Ah
			Przycisk oddymiania
			Przycisk przewietrzania - z kluczykiem



firma: STANISŁAWSKI Jerzy Stanisławski Siedziba: ul. Poina 28, 63-760 Zduny, tel.: 0 62 72 15 694, fax: 0 62 72 15 795 pracownia: ul. Ciepła 15a/27, 50-524 Wrocław, tel./fax: 0 71 78 28 794 NIP: 621-000-19-77, REGON: 250522319	
nazwa inwestycji:	91572 Przebudowa pomieszczeń po bloku operacyjnym Kliniki Chirurgicznej na Oddział Chirurgii Naczyniowej
adres inwestycji:	dz. nr 1/2; AM-12; obręb ew. 0013 Gaj; jednostka ewidencyjna 026401_1; ul. R. Weigla; Wrocław; woj. dolnośląskie; powiat wrocławski ; gmina Wrocław
projektant:	mgr inż. Filip Michał Gruszczyński, upr. nr WKP/0156/PWOT/08 uprawnienia budowlane do projektowania i kierowania robotami budowlanymi bez ograniczeń w specjalności telekomunikacyjnej
asystent projektanta:	inż. Grzegorz Woźniak
temat rysunku:	Instalacja sygnalizacji pożaru - Klatka 8 - rzut poddasza
branża:	elektryczna
data:	listopad 2018
stadium:	PW
rewizja:	01
skala:	1:100
nr rys.:	SSP-05