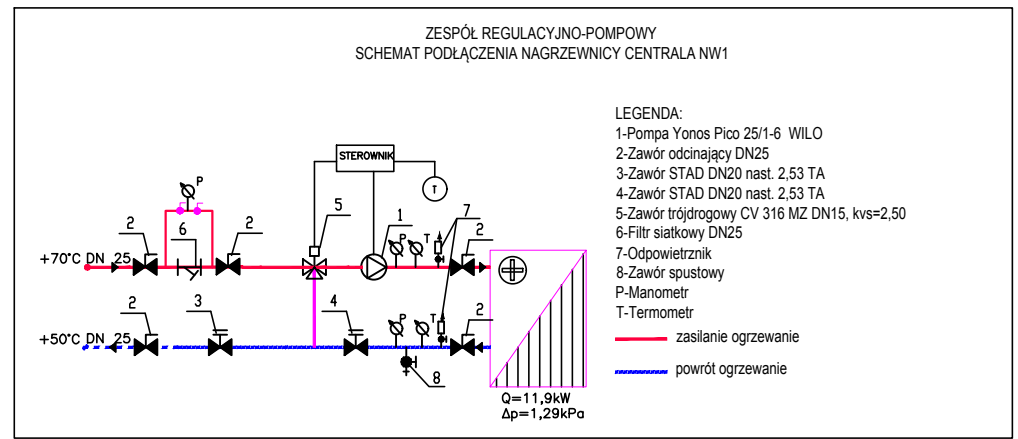
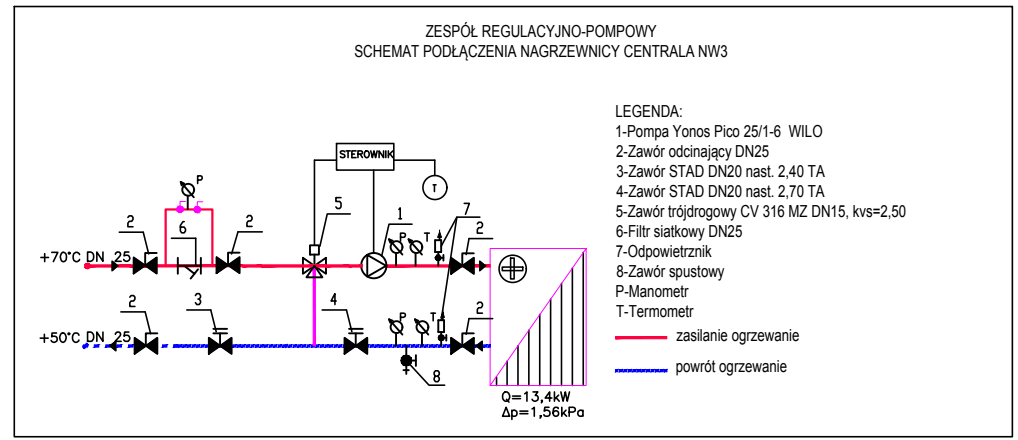
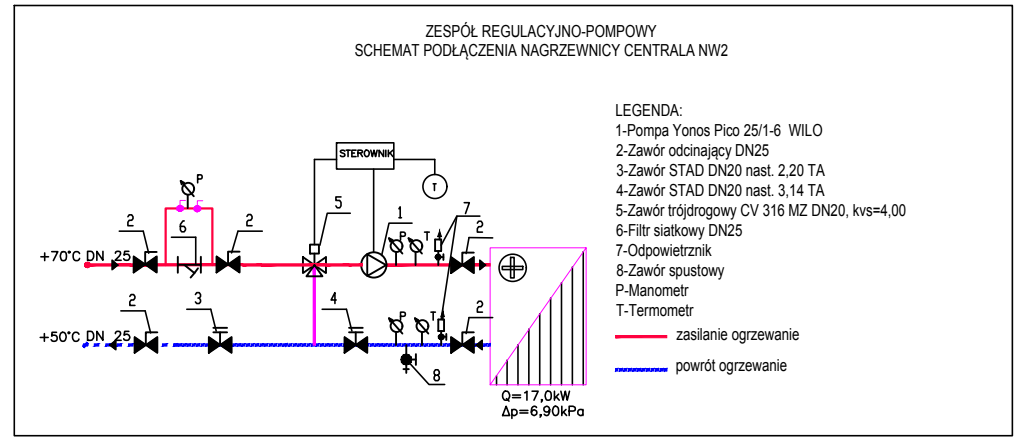
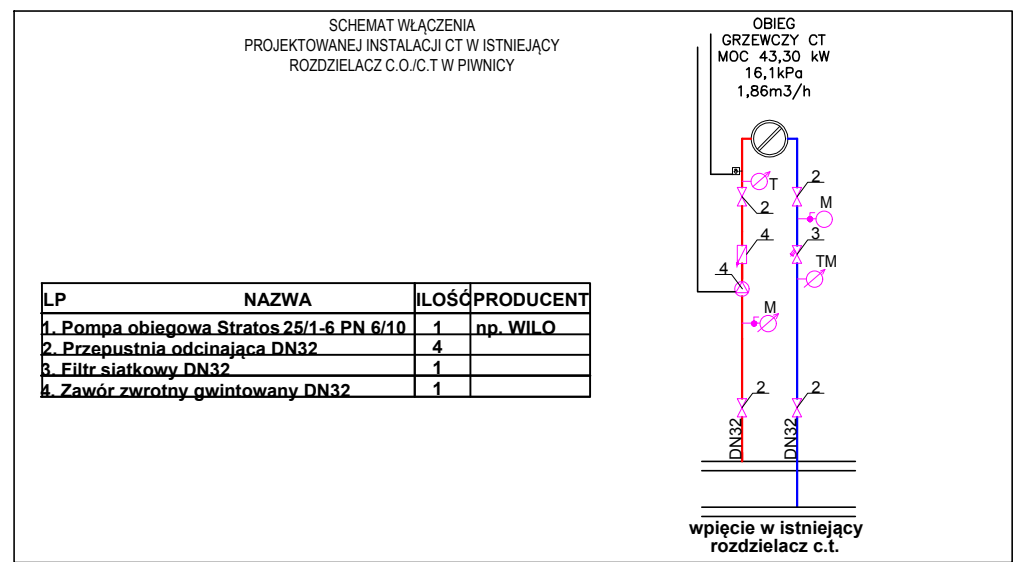


kond. +1

kond. 0

Instalacje CT
wpiąć w istniejący rozdzielacz
w pom. technicznym w piwnicy



- 1.W związku z możliwością zapowietrzania się Instalacji C.O. w najwyższych punktach instalacji należy montować opowietrzniki.
- 2.Wszystkie użyte materiały muszą posiadać niezbędne atesty dopuszczające do stosowania w budownictwie.
- 3.Osprzęt, armatura i urządzenia należy montować zgodnie z wymogami producenta i atestów/dopuszczeń.
- 4.Wszystkie wymiary, rzędne należy sprawdzić na budowie, a w przypadku wystąpienia różnic projektowany układ należy dostosować do stanu istniejącego, zachowując zasady zawarte w projekcie.
- 5.Prowadzenie wysokościowe przewodów koordynować międzybranżowo i z nadzorem autorskim.
- 6.Nastawy projektowe są nastawami wstępnymi i należy je wyregulować na budowie.
- 7.Wszystkie przepusty instalacyjne w przejściach między strefami przeciwpożarowymi powinny mieć klasę odporności ogniowej (E I) wymaganą dla tych elementów.

Siedziba: ul. Polna 26, 63-760 Zduny, tel.: 0 62 72 15 694, fax: 0 62 72 15 795
pracownia: ul. Ciepła 15a/27, 50-524 Wrocław, tel./fax: 0 71 78 28 794
NIP: 621-000-19-77, REGON: 250522319

nazwa inwestycji:	91572 Przebudowa pomieszczeń po bloku operacyjnym Kliniki Chirurgicznej na Oddział Chirurgii Naczyniowej		
adres inwestycji:	dz. nr 1/2; AM-12; obręb ew. 0013 Gaj; jednostka ewidencyjna 026401_1; ul. R. Weigla; Miasto Wrocław; woj. dolnośląskie; powiat wrocławski; gmina Wrocław;		
projektant:	mgr inż. Bartosz Woźniak upr. nr WKP/0126/POOS/14	podpis:	
projektant: <small>specjalność instalacyjna w zakresie sieci, instalacji i urządzeń ciepłych, wentylacyjnych, gazowych, wodociągowych i kanalizacyjnych.</small>	mgr inż. Dariusz Zdunek upr. nr WKP/0169/PWOS/16	podpis:	
temat rysunku:	schemat podłączenia CT - centrale wentylacyjne		
branża:	data:	stadium:	rewizja:
sanitarna	listopad 2018	PW	02
skala:	-	nr rys.:	S-17