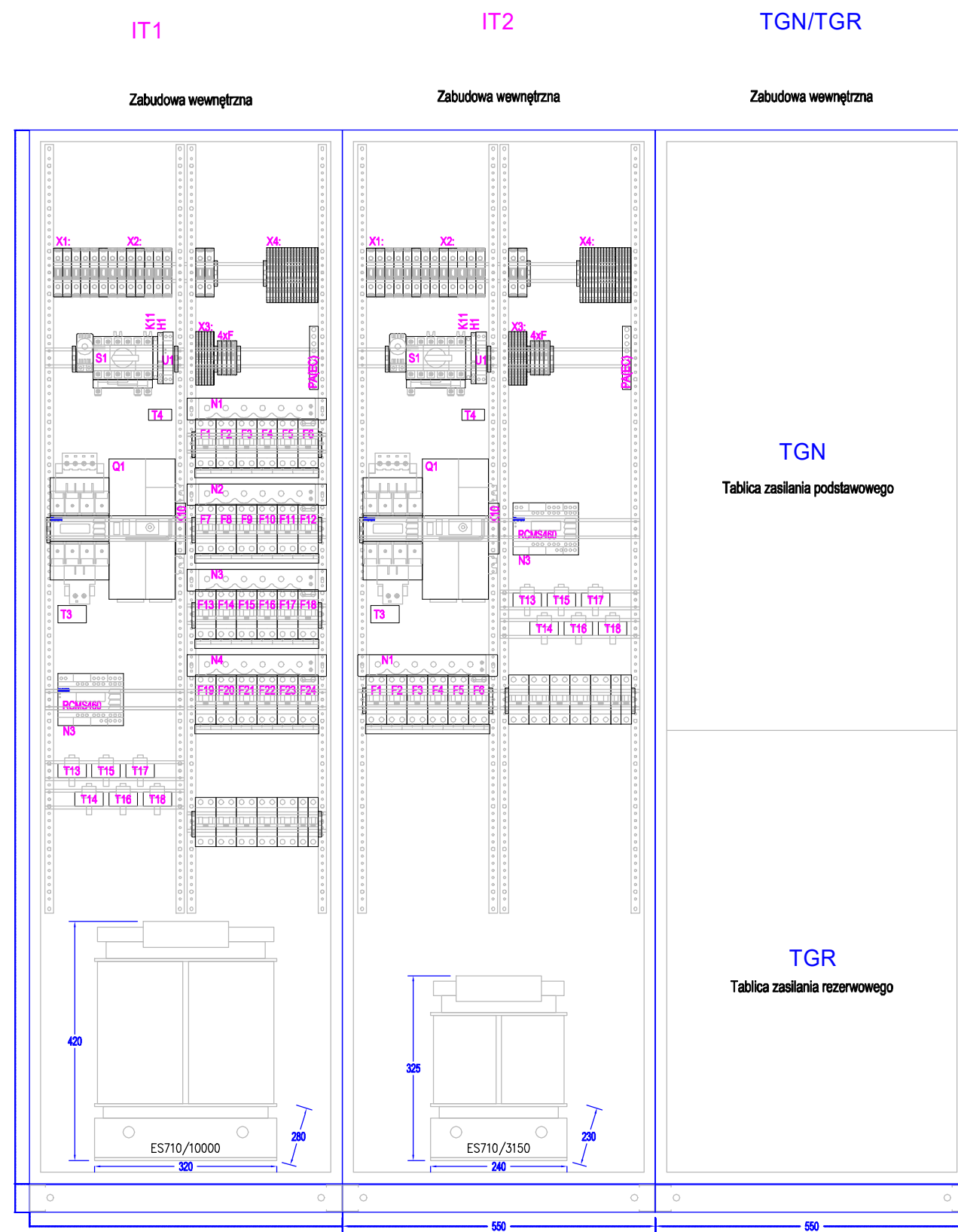
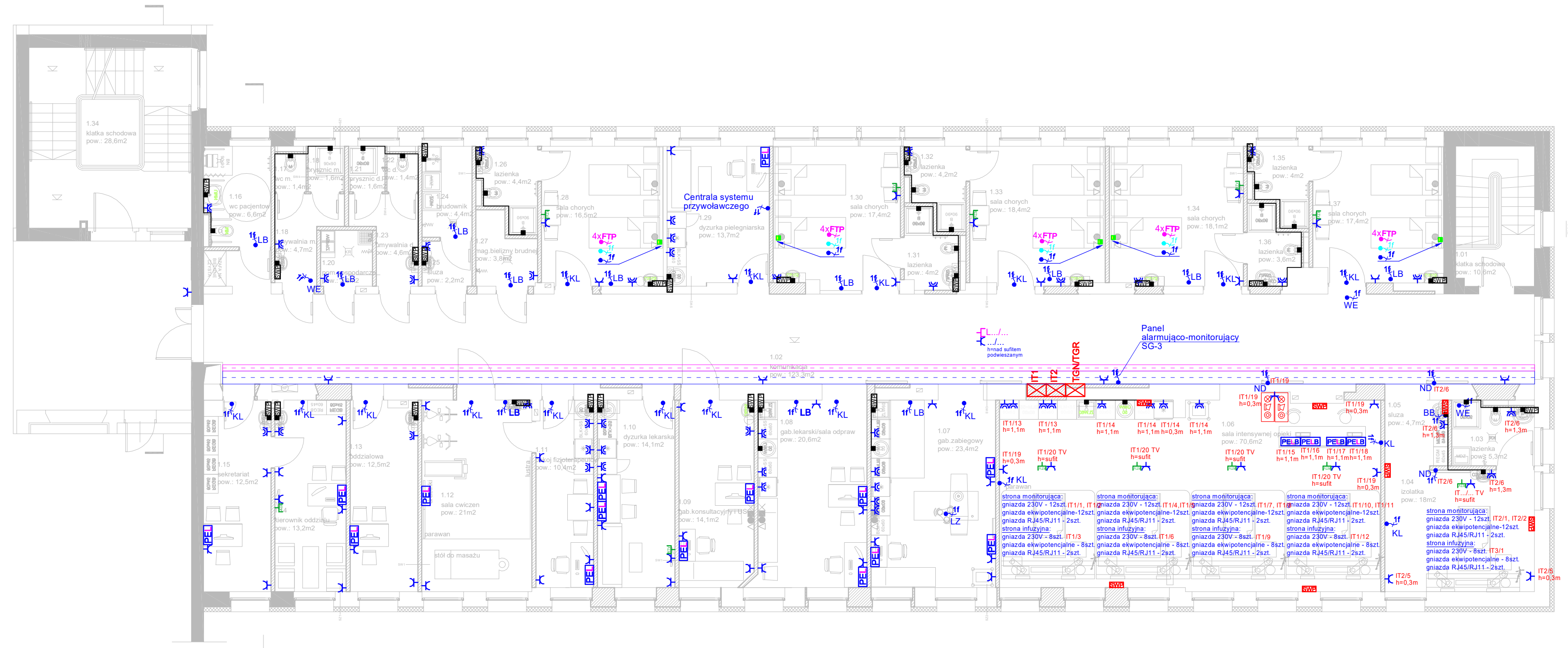


numer	nazwa	pow.
1.01	klatka schodowa	10,6
1.02	komunikacja	122,6
1.03	łazienka	5,3
1.04	izolotka	18,0
1.05	siuza	4,6
1.06	sala intensywnej opieki	70,9
1.07	gab.zabiegowy	23,3
1.08	gab.lekarski/sala odpraw	20,5
1.09	gab.konsultacyjny i USG	14,1
1.10	dyzurka lekarska	14,1
1.11	pokoj fizjoterapeutow	10,4
1.12	sala cwiczen	21,0
1.13	oddzialowa	12,5
1.14	kierownik oddzialu	13,2
1.15	sekretariat	12,5
1.16	wc pacjentow	6,6
1.17	łazienka personelu m.	6,1
1.18	łazienka personelu d.	5,5
1.19	pom.gospodarcze	3,8
1.20	siuza	2,2
1.21	brudownik	4,4
1.22	mag.bielizny brudnej	3,8
1.23	łazienka	4,4
1.24	sala chorych	16,5
1.25	dyzurka pielęgniarska	13,7
1.26	sala chorych	17,4
1.27	łazienka	4,2
1.28	łazienka	4,1
1.29	sala chorych	18,4
1.30	sala chorych	18,1
1.31	łazienka	4,0
1.32	łazienka	3,6
1.33	sala chorych	17,4
1.34	klatka schodowa	28,6
		556,3

OZNACZENIE WYPUSTÓW KABLOWYCH:
 LB - LAMPĄ BAKTERIOBÓJCZA
 LZ - LAMPĄ ZABIEGOWĄ
 BB - BATERIA BEZDŁOTKOWA
 ND - NĄPED DRZWIOWY/OPCJA
 KL - ZASILANIE KLIMATYZACJI
 WE - ZASILANIE WENTYLATORÓW KANAŁOWYCH



	wypust kablowy LAN kablem FTP kat. 6
	wypust jednofazowy ~230V 16A
	wypust jednofazowy ~230V 16A - zas. rezerwowe
	wypust trójfazowy ~400V
	gniazdo RTV-SAT-SAT p/t w ramce
	koryto kablowe elektryczne typu K400H60 grubość blachy min. 1,5mm
	koryto kablowe elektryczne zewnętrzne ocynkowane z pokrywą typu K100H60 grubość blachy min. 1,5mm
	lokalna szyna wyrównania potencjału
	lokalna szyna wyrównania potencjału grupy drugiej - IT
	połączenie metaliczne z SWP kable typu LgY 6mm2
	koryto kablowe teletechniczne typu K200H60 grubość blachy min. 0,75mm
	szafa strukturalna LAN 18U 19" o wymiarach 600x600x2000.
	Gniazdo ekwipotencjalne K45
	Tablica rozdzielcza T1 obwód nr 3 wysokość montażu 0,3 metra
	pojedyncze gniazdo 230V 16A w ramce
	pojedyncze gniazdo 230V 16A w ramce hermetyczne
	punkt elektryczno-logiczny naścienny p/t 3xgniazda ~230V ogólne, 2xgniazda ~230V dedykowane, 2xRJ45 - szczegół 1
	punkt elektryczno-logiczny zainstalowany na biurku 3xgniazda ~230V ogólne, 2xgniazda ~230V dedykowane, 2xRJ45 - szczegół 1
	zestaw gniazd podłogowych punkt elektryczno-logiczny 2xgniazda ~230V ogólne, 2xgniazda ~230V dedykowane, 2xRJ45 - szczegół 2
	szczegół 1
	gniazdo natynkowe IP 44 16A 3P+N 400V
	gniazdo strukturalne 2xRJ45 kat. 5e lub kat. 6 p/t w ramce

UWAGA:
 Przejścia instalacji przez elementy oddzielenia przeciwpożarowego należy zabezpieczyć do klasy odporności ogniowej elementów przez który przechodzą w zakresie parametru EI (szczelność, izolacyjność ogniowa). Przejścia przez ściany i stropy pomieszczeń „zamkniętych” o średnicy większej niż 0,04 m dla których wymagana klasa odporności ogniowej jest nie niższa niż EI60 lub REI 60 należy zabezpieczyć do klasy odporności ogniowej elementów przez który przechodzą w zakresie parametru EI (szczelność, izolacyjność ogniowa). Szczegóły zostaną przedstawione w projekcie wykonawczym.

UWAGA:
 W SZYBKIE ETAPY PROJEKTOWE NALEŻY ZWERYFIKOWAĆ I UZUPEŁNIĆ NA ETAPIE PROJEKTU WYKONAWCZEGO:
 - EWENTUALNE KOLIZJE URZĄDZEŃ, KONSTRUKCJI NALEŻY ROZWIĄZAĆ I WYELIMINOWAĆ NA ETAPIE PROJEKTU WYKONAWCZEGO;
 - WSZYSTKIE SZCZEGÓŁY I DETALE KONIECZNE DO PRAWDIOWEJ REALIZACJI OBIEKTU NALEŻY OPRAĆCOWAĆ NA ETAPIE PROJEKTU WYKONAWCZEGO.

nazwa inwestycji:		91572 Przebudowa pomieszczeń po bloku operacyjnym Kliniki Chirurgicznej na Oddział Chirurgii Naczyniowej	
adres inwestycji:		dz. nr 1/2; AM-12; obręb ew. 0013 Gaj; jednostka ewidencyjna 026401_1; ul. R. Weigla; Wrocław; woj. dolnośląskie; powiat wrocławski; gmina Wrocław	
projektant:	mgr inż. Wojciech Gąsiorok, upr. nr WKP/0392/PW/OE/12	opis:	
sprawdzający:	mgr inż. Krzysztof Just, upr. nr WKP/0175/PO/OE/09	opis:	
asystent projektanta:	inż. Grzegorz Woźniak	opis:	
temat rysunku: Instalacja zasilania gniazd i urządzeń 230V/400V-rzut piętra 1			
branża:	elektryczna	data:	wrzesień 2018
stadium:	PB	rewizja:	01
skala:	1:100	nr rys.:	IE-04

STANISŁAWSKI
 Jerzy Stanisławski
 siedziba: ul. Poła 28, 63-780 Zduny, tel. 0 62 72 15 694, fax. 0 62 72 15 797
 pracownia: ul. Ciepła 15a/27, 50-524 Wrocław, tel./fax. 0 71 78 28 794
 NIP: 621-000-19-77, REGON: 250522318