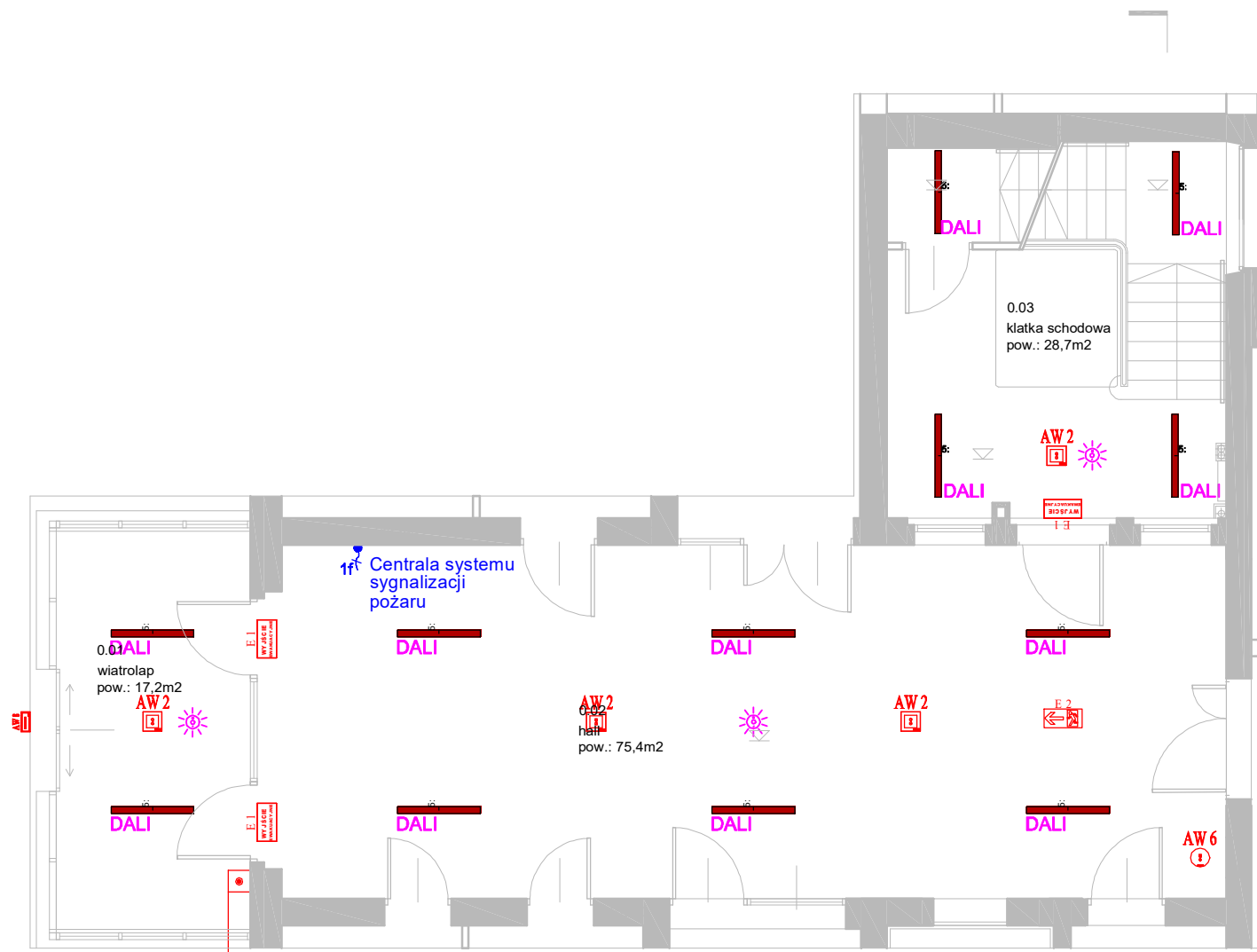
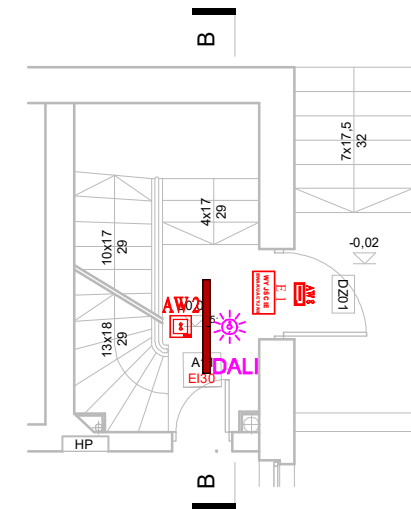


Klatka 8

Klatka 9



PWP - przycisk przeciwpożarowy
wyłącznik prądu



SYMBOL	OPIS TECHNICZNY
	Oprawa nastropowa LED 51W, 5900lm, 4000K dyfuzor akrylowy. Obudowa blacha stalowa malowana proszkowo.
	Oprawa awaryjna nastropowa LED z optyką symetryczną. Do oświetlenia powierzchniowego, 3W, 250lm. IP31
	Oprawa awaryjna nastropowa LED z optyką asymetryczną. Do pionowego oświetlenia o natężeniu 5lx.
	Oprawa awaryjna nastropowa LED z podświetlaną szybą piktogramu
	Oprawa awaryjna nastropowa LED z podświetlaną szybą piktogramu
	Oprawa awaryjna naścienna mrozoodporna LED: 250 lm 4W N/T IP65.
	Multisensorowyczytnik ruchu/poziomu oświetlenia 312 DALI, montaż dostropowy, funkcja oszczędzania energii (wykorzystanie światła dziennego), funkcja podtrzymywania, integracja z BMS
	wypust jednofazowy ~230V 16A

UWAGA:

Przejścia instalacji przez elementy oddzielenia przeciwpożarowego należy zabezpieczyć do klasy odporności ogniowej elementów przez który przechodzą w zakresie parametru EI (szczelność, izolacyjność ogniowa). Przejścia przez ściany i stropy pomieszczeń „zamkniętych” o średnicy większej niż 0,04 m dla których wymagana klasa odporności ogniowej jest nie niższa niż EI60 lub REI 60 należy zabezpieczyć do klasy odporności ogniowej elementów przez który przechodzą w zakresie parametru EI (szczelność, izolacyjność ogniowa). Szczegóły zostaną przedstawione w projekcie wykonawczym.

UWAGA:

- WSZYSTKIE ELEMENTY PROJEKTOWE NALEŻY ZWERYFIKOWAĆ I UZUPEŁNIĆ NA ETAPIE PROJEKTU WYKONAWCZEGO;
- EWENTUALNE KOLIZJE URZĄDZEŃ, KONSTRUKCJI NALEŻY ROZWIĄZAĆ I WYELIMINOWAĆ NA ETAPIE PROJEKTU WYKONAWCZEGO;
- WSZYSTKIE SZCZEGÓŁY I DETALE KONIECZNE DO PRAWIDŁOWEJ REALIZACJI OBIEKTU NALEŻY OPRACOWAĆ NA ETAPIE PROJEKTU WYKONAWCZEGO;

firma:		STANISŁAWSKI Jerzy Stanisławski Siedziba: ul. Poina 28, 63-760 Zduny, tel.: 0 62 72 15 694, fax.: 0 62 72 15 795 pracownia: ul. Ciepła 15a/27, 50-524 Wrocław, tel./fax.: 0 71 78 28 794 NIP: 621-000-19-77, REGON: 250522319	
nazwa inwestycji:	91572 Przebudowa pomieszczeń po bloku operacyjnym Kliniki Chirurgicznej na Oddział Chirurgii Naczyniowej		
adres inwestycji:	dz. nr 1/2; AM-12; obręb ew. 0013 Gaj; jednostka ewidencyjna 026401_1; ul. R. Weigla; Wrocław; woj. dolnośląskie; powiat wrocławski; gmina Wrocław		
projektant: specjalność instalacyjna elektryczna	mgr inż. Wojciech Gąsiorek, upr. nr WKP/0392/PWOE/12 uprawnienia budowlane do projektowania i kierowania robotami budowlanymi bez ograniczeń w specjalności instalacyjnej w zakresie sieci, instalacji i urządzeń elektrycznych i elektroenergetycznych		podpis:
sprawdzający: specjalność instalacyjna elektryczna	mgr inż. Krzysztof Just, upr. nr WKP/0175/POOE/09 uprawnienia budowlane do projektowania bez ograniczeń w specjalności instalacyjnej w zakresie sieci, instalacji i urządzeń elektrycznych i elektroenergetycznych		podpis:
asystent projektanta:	inż. Grzegorz Woźniak		podpis:
temat rysunku: Instalacja zasilania urządzeń, Instalacja oświetlenia podstawowego i awaryjnego - Klatka 8 i Klatka 9 - rzut parteru			
branża:	elektryczna	data:	wrzesień 2018
stadium:	PB	rewizja:	01
skala:	1:100	nr rys.:	IE-03